

Handbuch kontool - Mandantensicht

Erstellt von Martha Nowakowski

kontool

Version: 01

vom 07.10.2019

kantiko GmbH
Am Kiebitzberg 15
14532 Kleinmachnow

Tel.: +49 (0) 30 83212 360
Fax: +49 (0) 30 80929 210
Email: zentrale@kontool.de

www.kontool.de
www.blog.kontool.de
www.kantiko.com

Inhaltsverzeichnis

1. Vorwort.....	3
2. Funktionalitäten.....	4
2.1 Log-In.....	4
2.2 TOP-Sicht	5
2.2.1 Übersicht	5
2.2.2 Handlungsanweisungen	8
2.2.3 Persönliche Kennzahlen bearbeiten.....	9
2.3 Buchungssicht.....	11
2.3.1 Übersicht	11
2.3.2 Grafiken	13
2.3.3 Berichte	16
2.4 Planung.....	20
2.4.1 Plan erstellen.....	21
2.5 Präsentation.....	25

1. Vorwort

Dieses Handbuch dient als Anleitung für die Nutzung von kontool durch Ihre Mandanten.

Mit kontool ist es Ihnen und Ihren Mandanten möglich, einen schnellen Überblick über alle relevanten betriebswirtschaftlichen Kennzahlen zu bekommen.

kontool ist so aufgebaut, dass die grundlegenden Funktionen selbsterklärend sind und spielerisch leicht erlernt werden können.

Dieses Handbuch kann Ihnen trotzdem helfen, eventuell schneller zu Ihrem Ziel zu gelangen.

2. Funktionalitäten

2.1 Log-In



Um kontool nutzen zu können, müssen Sie sich erst mit Ihrem persönlichen Zugang anmelden. Sie haben die Möglichkeit, eine Woche lang eingeloggt zu bleiben, sodass Sie noch schneller auf Ihre Zahlen zugreifen können.

Sie haben zudem die Möglichkeit, kontool mit Ihrem exact-Konto zu verbinden.

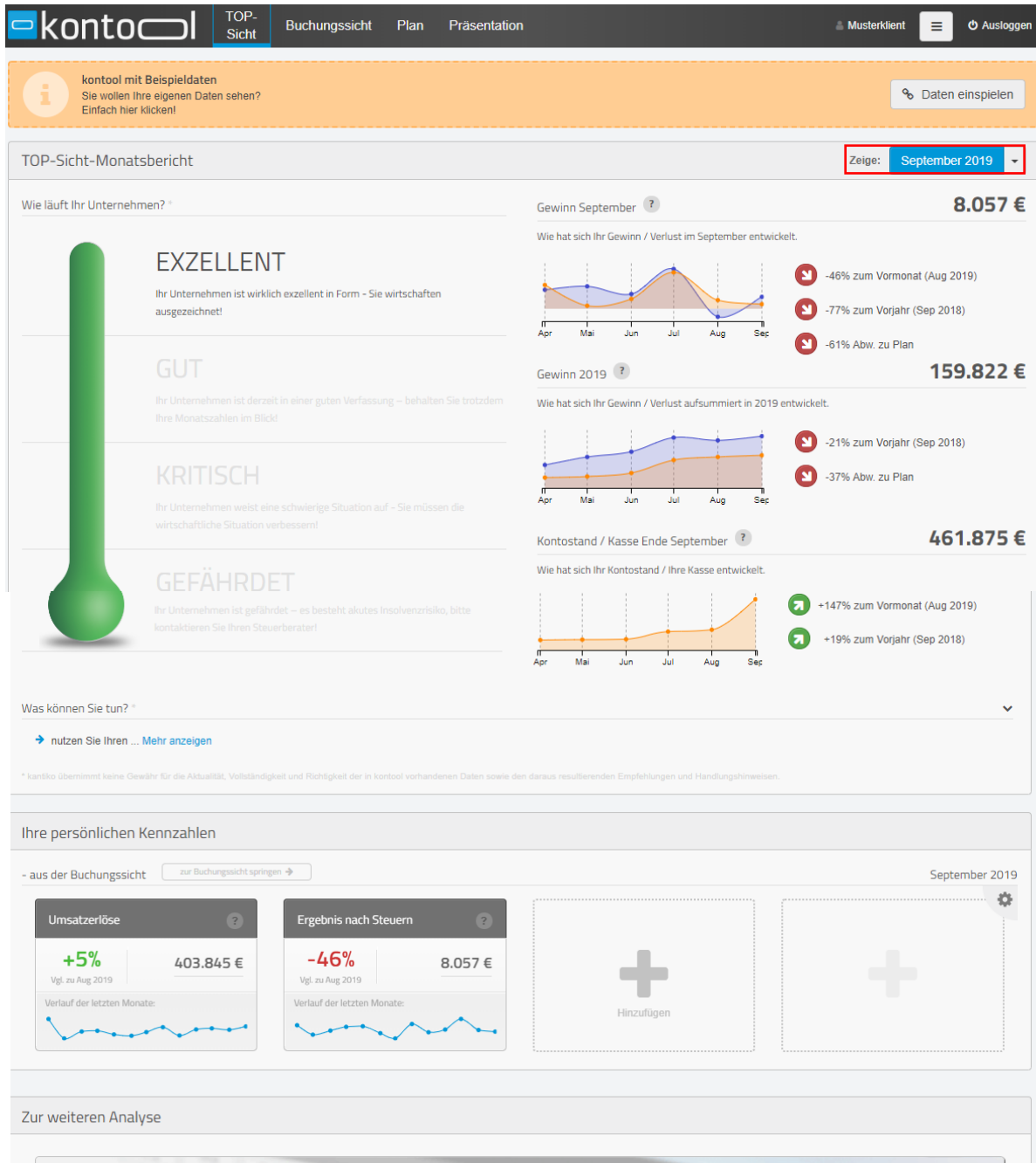
kantiko GmbH
Am Kiebitzberg 15
14532 Kleinmachnow

Tel.: +49 (0) 30 83212 360
Fax: +49 (0) 30 80929 210
Email: zentrale@kontool.de

www.kontool.de
www.blog.kontool.de
www.kantiko.com

2.2 TOP-Sicht

2.2.1 Übersicht



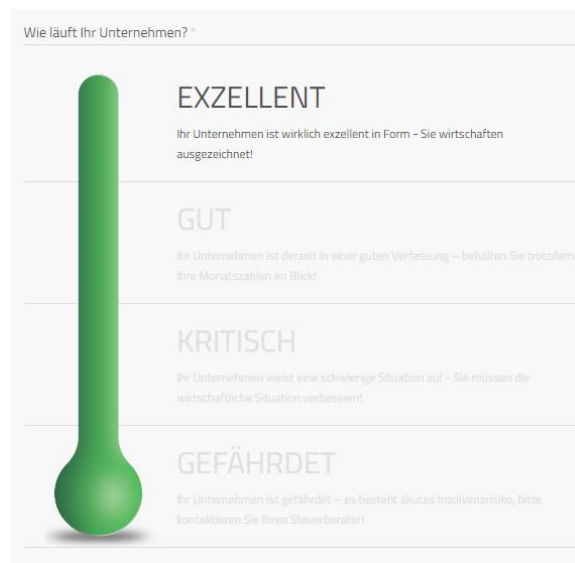
Überblick TOP-Sicht

kantiko GmbH
Am Kiebitzberg 15
14532 Kleinmachnow

Tel.: +49 (0) 30 83212 360
Fax: +49 (0) 30 80929 210
Email: zentrale@kontool.de

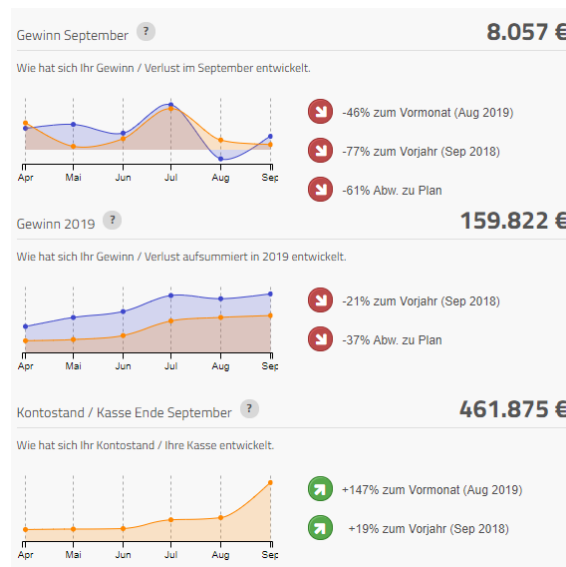
www.kontool.de
www.blog.kontool.de
www.kantiko.com

Nach dem Log-In erscheint die TOP-Sicht, mit den aus unserer Sicht wichtigsten Kennzahlen und eine Thermometer als Übersicht für die Lage des Unternehmens.
Die Anzeigemonate können Sie ändern, indem Sie oben bei „Zeige:“ den gewünschten Monat auswählen.



Thermometer

Das Thermometer zeigt an, wie Ihr Unternehmen läuft. Es ist der erste grobe Überblick über die Lage Ihres Unternehmens.



Die drei Kennzahlen

Neben dem Thermometer finden Sie drei Kennzahlen, nämlich

- die Gewinne für den ausgewählten Monat,
- die Gewinne für das gesamte ausgewählte Jahr und

kantiko GmbH
Am Kiebitzberg 15
14532 Kleinmachnow

Tel.: +49 (0) 30 83212 360
Fax: +49 (0) 30 80929 210
Email: zentrale@kontool.de

www.kontool.de
www.blog.kontool.de
www.kantiko.com

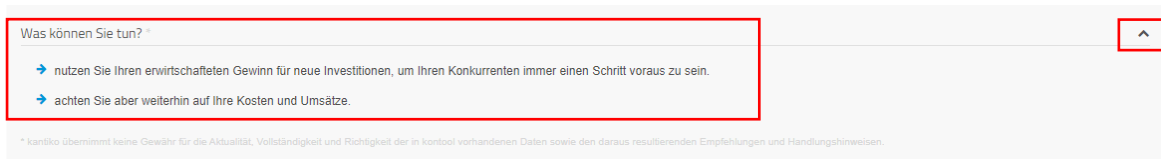
- den Kontostand/die Kasse für den letzten Tag des Monats.

Alle Kennzahlen sind mit dem Vergleich zum Vormonat sowie zum Vorjahresmonat gelistet. Bei dem Monatsgewinn sehen Sie das Ergebnis nach Steuern, also den Gewinn/Verlust des Anzeigemonats.

Der Gewinn 2019 zeigt Ihnen kumuliert das Ergebnis nach Steuern, also den Gewinn/Verlust für das Anzeigemonat.

Kontostand/Kasse zeigt Ihnen den Kontostand bzw. Ihre Kasse zum letzten Tag des Anzeigemonats.

2.2.2 Handlungsanweisungen



Was können Sie tun? *

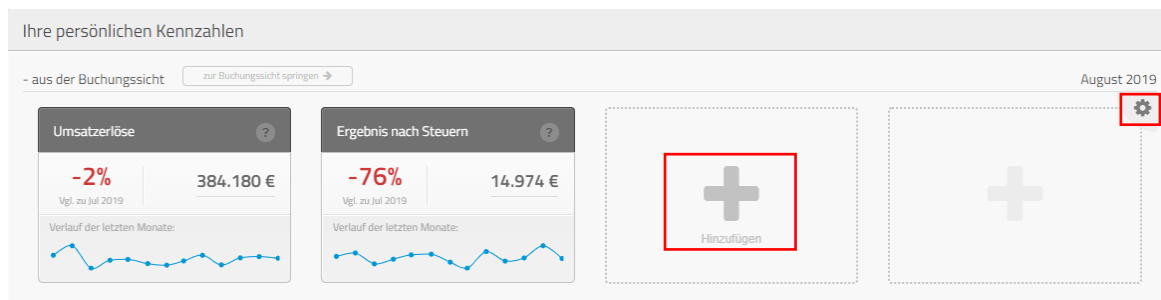
- nutzen Sie Ihren erwirtschafteten Gewinn für neue Investitionen, um Ihren Konkurrenten immer einen Schritt voraus zu sein.
- achten Sie aber weiterhin auf Ihre Kosten und Umsätze.

* Kantiko übernimmt keine Gewähr für die Aktualität, Vollständigkeit und Richtigkeit der in Kontool vorhandenen Daten sowie den daraus resultierenden Empfehlungen und Handlungshinweisen.

Handlungsanweisungen

kontool gibt Ihnen zudem auf Grundlage Ihrer Kennzahlen automatisierte Handlungsanweisungen. Die Handlungsanweisungen finden Sie in der TOP-Sicht unter den Kennzahlen und dem Thermometer, indem Sie das Fenster aufklappen.

2.2.3 Persönliche Kennzahlen bearbeiten



Erweiterte Kennzahlen in der TOP-Sicht

Hier haben Sie die Möglichkeit, die Kennzahlen, die für Sie besonders relevant sind, auszuwählen. Mit dem Klick auf das große Plus-Zeichen öffnet sich folgendes Dialogfenster:

Übersicht Monatsabschluss

Kennzahl hinzufügen

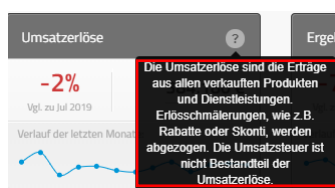
Sie wollen eine weitere Kennzahl anzeigen? Einfach unten auswählen!

Abschreibungen ?	Auswählen
Akt. Eigenleistungen ?	Auswählen
Anzahl Mitarbeiter Köpfe	Auswählen
Anzahl Mitarbeiter Köpfe (Saldo)	Auswählen
Anzahl Mitarbeiter Stellen (Vollzeitäquivalent)	Auswählen
Anzahl Mitarbeiter Stellen (Vollzeitäquivalent) (Saldo)	Auswählen

Schließen

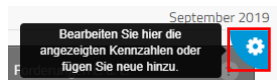
Auswahl der zusätzlichen Kennzahlen

Nun ist es möglich, die für Sie relevanten Kennzahlen in Ihre Top-Sicht hinzuzufügen. Dafür klicken Sie einfach auf „Auswählen“.



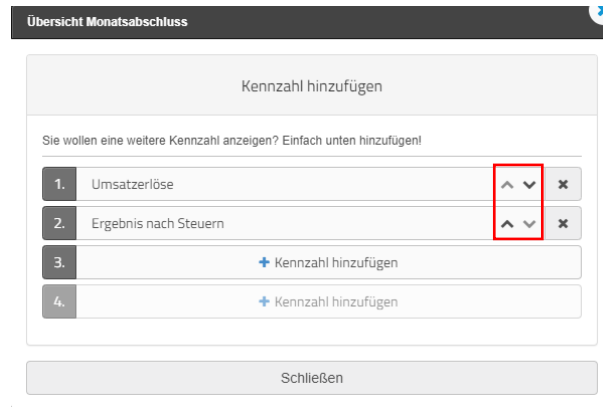
Erklärung der Kennzahlen

In jedem Kennzahlenkästen finden Sie ein Fragezeichen. Wenn Sie dieses mit Ihrer Maus anfahren, erscheint ein neues Fenster mit der Erklärung der Kennzahl.



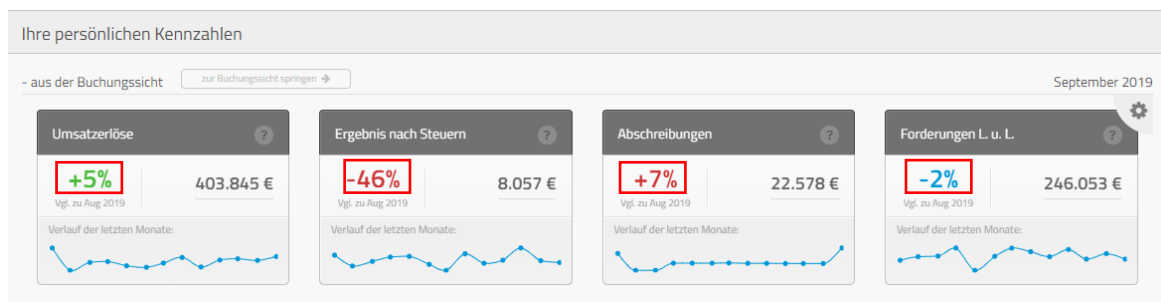
Zahnräder stehen für „weitere Optionen“

Mit dem Zahnrad haben Sie die Möglichkeit, Kennzahlen zu entfernen und hinzuzufügen. Wenn Sie auf dieses Zahnrad drücken, erscheint folgendes Fenster:



Bearbeitung von angezeigten Kennzahlen

Hier können Sie bis zu vier Kennzahlen hinzufügen und nach Bedarf wieder entfernen. Außerdem ist es mit den beiden Pfeilen möglich, die Reihenfolge zu ändern.



Übersicht Ihrer persönlichen Kennzahlen

kontool ist zudem in der Lage, den Charakter einer Kennzahl zu erkennen. Steigende Erlöse sind grün, steigende Aufwendungen hingegen rot. Die blaue Farbe ist ein Zeichen dafür, dass kontool kein Urteil fällen möchte, sondern der Steuerberater zu der Kennzahl der bessere Ansprechpartner ist.

Da es sich bei der TOP-Sicht nur um eine grobe Übersicht handelt, haben Sie weitergehend die Möglichkeit in die Buchungssicht und in die Plansicht zu wechseln. Mehr dazu finden Sie in den jeweiligen Kapiteln.

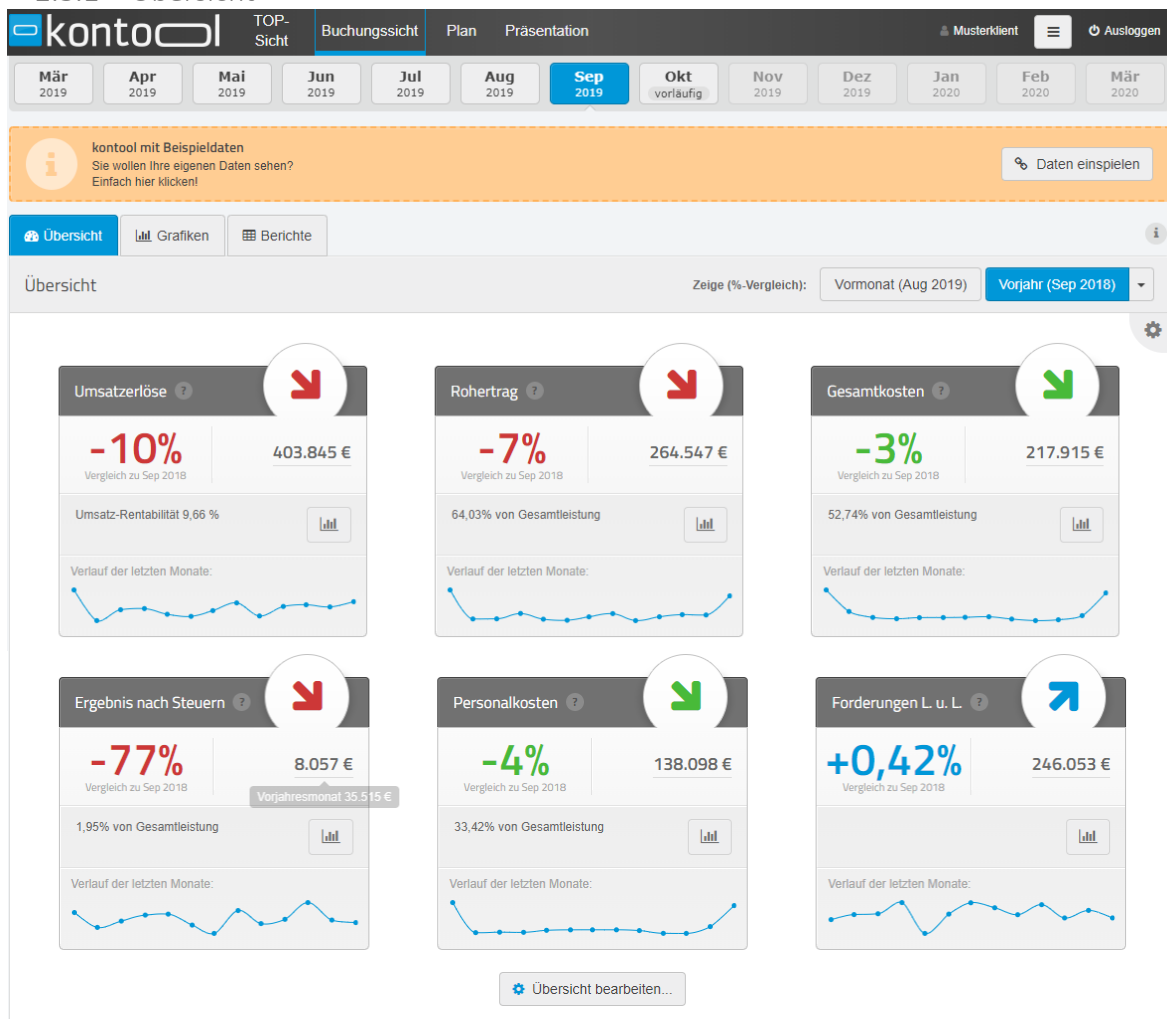
kantiko GmbH
Am Kiebitzberg 15
14532 Kleinmachnow

Tel.: +49 (0) 30 83212 360
Fax: +49 (0) 30 80929 210
Email: zentrale@kontool.de

www.kontool.de
www.blog.kontool.de
www.kantiko.com

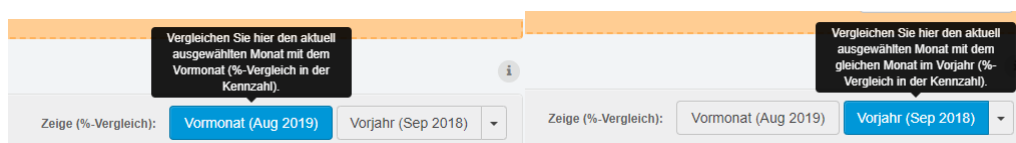
2.3 Buchungssicht

2.3.1 Übersicht



Übersicht der Buchungssicht

In der Übersicht der Buchungssicht sehen Sie Ihre sechs ausgewählten Kennzahlen, ähnlich wie schon in der TOP-Sicht.



Erklärungen der Anzeigart

Sie können auswählen, ob Kennzahlen im Vergleich

- zum Vormonat
- oder zum Vorjahr

kantiko GmbH
Am Kiebitzberg 15
14532 Kleinmachnow

Tel.: +49 (0) 30 83212 360
Fax: +49 (0) 30 80929 210
Email: zentrale@kontool.de

www.kontool.de
www.blog.kontool.de
www.kantiko.com

angezeigt werden sollen. Im Vorjahresvergleich gibt es zusätzlich die Option, die Werte kumuliert anzuzeigen.

kantiko GmbH
Am Kiebitzberg 15
14532 Kleinmachnow

Tel.: +49 (0) 30 83212 360
Fax: +49 (0) 30 80929 210
Email: zentrale@kontool.de

www.kontool.de
www.blog.kontool.de
www.kantiko.com

2.3.2 Grafiken



Buchungssicht Grafiken

In der Buchungssicht unter Grafiken sind Ihre ausgewählten Kennzahlen automatisch als Grafiken dargestellt.

Bei Bedarf können Sie auch die Darstellungsart der Grafiken, sowie die Kennzahlen der Grafiken ändern. Wie das geht wird in Kapitel im Verlauf des Kapitels erklärt.

kantiko GmbH
Am Kiebitzberg 15
14532 Kleinmachnow

Tel.: +49 (0) 30 83212 360
Fax: +49 (0) 30 80929 210
Email: zentrale@kontool.de

www.kontool.de
www.blog.kontool.de
www.kantiko.com

Sie können auch den Anzeigzeitraum einstellen. Hierfür haben Sie folgende Optionen:

- aktuell ausgewählter Monat bis zum selben Monat des Vorjahres
- das gesamte, aktuell ausgewählte Jahr
- zwei Jahre, beginnend mit dem aktuell ausgewähltem Jahr

Wenn Sie auf das Einstellungsradchen gedrückt haben, erscheint folgendes Dialogfenster:



Bearbeitungsoptionen der Grafiken

Hier können Sie bei Bedarf

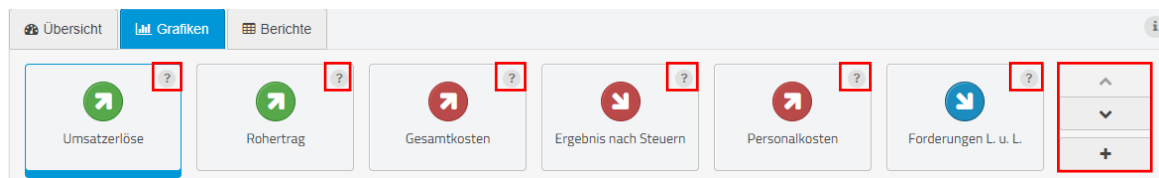
- weitere Grafiken und Kennzahlen hineinfügen oder entfernen, sowie

kantiko GmbH
Am Kiebitzberg 15
14532 Kleinmachnow

Tel.: +49 (0) 30 83212 360
Fax: +49 (0) 30 80929 210
Email: zentrale@kontool.de

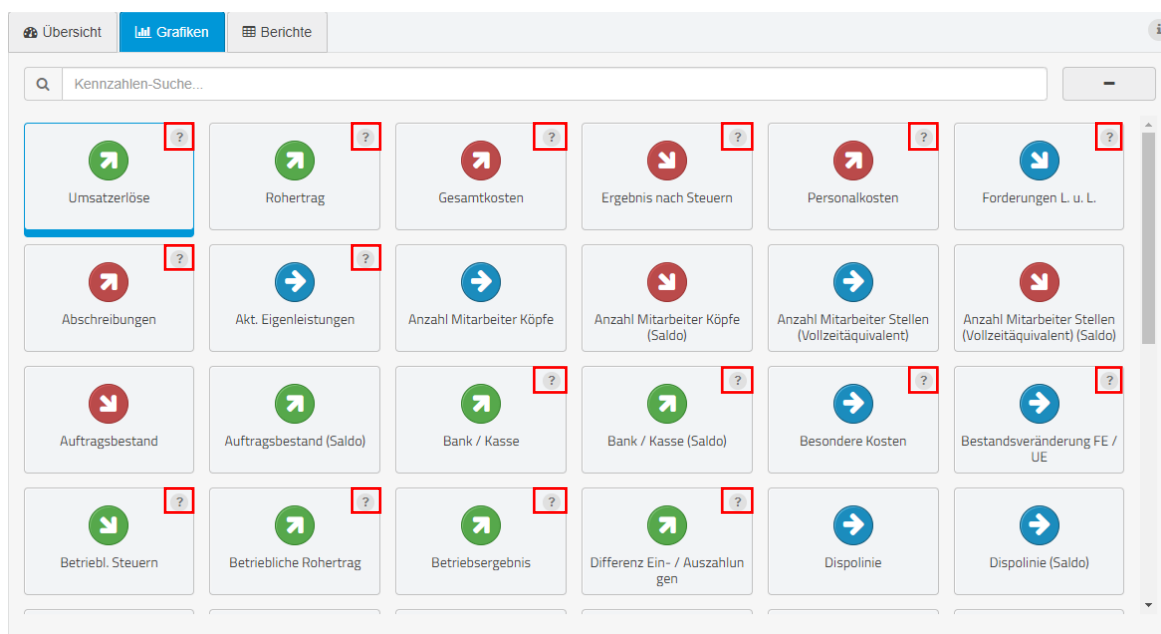
www.kontool.de
www.blog.kontool.de
www.kantiko.com

- die Anzeigart ändern und sich für eine andere Art der Darstellung entscheiden. Hinter jedem der grauen Fragezeichen finden Sie zudem die Bedeutung der jeweiligen Kennzahl.



Die Standardkennzahlen

Hier sehen Sie nochmal die ausgewählten Kennzahlen. Wenn Sie auf auf die Pfeile bzw. das Plus drücken, erscheint folgendes Feld:

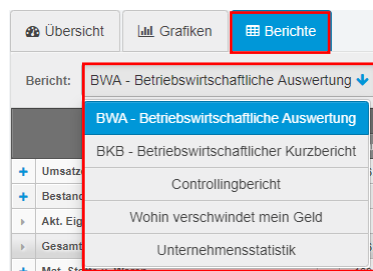


Auswahl der verfügbaren Kennzahlen

Sie können nun aus allen verfügbaren Kennzahlen wählen, von welcher Sie eine Grafik sehen wollen.

Außerdem versteckt sich hinter jedem Fragezeichen die Erklärung der Kennzahl.

2.3.3 Berichte



Buchungssicht Berichte

Im Abschnitt Berichte finden Sie eine Auswahl von Berichten, aus denen Sie wählen können.

Konten (<small>öffnet Detailsicht</small>)	2019												Summe
	Jan	Feb	Mär	Apr	Mai	Jun	Jul	Aug	Sep	Okt	Nov	Dez	
+ Umsatzerlöse	356.564	348.586	370.251	399.308	350.237	385.891	392.266	384.180	403.845	311.321	0	0	3.702.448
+ Bestandsveränderung FE / UE	0	0	0	0	0	0	0	0	9.315	-407	0	0	8.908
+ Akt. Eigenleistungen	0	0	0	0	0	0	0	0	0	0	0	0	0
= Gesamtleistung	356.564	348.586	370.251	399.308	350.237	385.891	392.266	384.180	413.160	310.914	0	0	3.711.356
+ Mat. Stoffe u. Waren	-169.183	-164.774	-175.046	-193.427	-167.509	-190.556	-189.766	-182.792	-148.613	-132.586	0	0	-1.714.232
= Rohertrag	187.380	183.812	195.205	205.880	182.728	195.336	202.500	201.387	264.547	178.348	0	0	1.997.124
+ So. betr. Erlöse	294	294	294	294	294	294	294	294	294	294	0	0	2.942
= Betriebliche Rohertrag	187.675	184.106	195.499	206.175	183.022	195.630	202.794	201.682	264.842	178.642	0	0	2.000.065
+ Personalkosten	95.275	96.096	96.164	96.157	94.829	90.025	89.913	101.699	138.098	95.843	0	0	994.097
+ Raumkosten	12.042	11.595	11.662	11.242	10.795	10.905	11.082	10.852	11.303	12.085	0	0	113.563
+ Betriebl. Steuern	0	1.558	0	0	970	590	0	1.295	799	550	0	0	5.762
+ Versich. / Beiträge	2.862	2.862	2.862	3.262	2.862	2.862	2.862	2.862	2.917	9.849	0	0	36.066
+ Besondere Kosten	0	0	0	0	0	0	0	0	0	0	0	0	0
+ Kfz-Kosten (o. St.)	7.485	6.877	7.666	7.934	6.869	6.786	7.376	7.045	8.116	14.226	0	0	80.379
+ Werbe- / Reisekosten	3.748	3.624	4.139	3.430	2.862	3.305	4.034	3.798	5.211	33.390	0	0	67.541
+ Kosten Warenabgabe	2.126	1.248	1.782	2.315	1.878	2.112	2.105	1.444	1.492	1.581	0	0	18.082
+ Abschreibungen	21.217	21.216	21.237	21.200	21.199	21.183	21.184	21.184	22.578	10.255	0	0	202.454
+ Reparatur / Instandhaltung	1.085	2.007	1.521	1.509	1.553	1.803	1.086	1.738	2.160	2.147	0	0	16.609

Darstellung der BWA

Die BWA umfasst sämtliche Kosten- und Ertragspositionen und gibt somit Einblick in die wirtschaftliche Situation Ihres Unternehmens bzw. der finanziellen Entwicklung.

Konten (<small>öffnet Detailsicht</small>)	2019												Summe
	Jan	Feb	Mär	Apr	Mai	Jun	Jul	Aug	Sep	Okt	Nov	Dez	
- Umsatzerlöse	356.564	348.586	370.251	399.308	350.237	385.891	392.266	384.180	403.845	311.321	0	0	3.702.448
> Steuerfr. Erlöse Furniere Drittland	0	0	30.219	0	0	0	7.105	0	0	0	0	0	37.324
> Steuerfr. EG-Erlöse Furniere	20.991	10.884	10.668	22.029	18.822	62.508	58.047	11.091	6.828	16.792	0	0	236.660
> Nicht steuerbare s. Leistung § 18b USIG	0	0	0	0	0	0	0	7.162	0	0	0	0	7.162
> Erlöse aus Leistungen nach § 13b USIG	0	0	0	0	0	0	0	0	0	0	0	0	0
> Erlöse Furniere	153.088	100.295	149.295	170.761	151.754	187.469	143.657	146.267	180.357	140.868	0	0	1.523.811
> Erlöse beschichtete Platten	108.382	105.834	106.635	124.560	107.514	81.365	121.933	92.497	102.993	91.718	0	0	1.043.432
> Erlöse Modellbau	24.982	77.455	55.784	35.404	30.600	26.161	15.246	52.070	43.325	19.984	0	0	381.011
> Erlöse Messebau	51.438	57.459	25.687	49.085	44.756	33.290	53.591	81.530	78.952	44.060	0	0	519.849
> Gewährte Skonti	0	0	0	-907	0	0	0	-213	0	0	0	0	-1.120
> Gewährte Skonti 19% USt	-2.317	-2.711	-7.711	-1.305	-2.165	-4.082	-4.077	-4.643	-8.073	-2.101	0	0	-39.186
> Gewährte Skonti Leistungen §13b USIG	0	0	0	0	0	0	0	-215	0	0	0	0	-215
> Gewährte Skonti str. EG-Lieferung	0	-630	-327	-320	-1.044	-819	-1.237	-1.368	-538	0	0	0	-6.280

Aufgeklappte Konten in der BWA

kantiko GmbH
Am Kiebitzberg 15
14532 Kleinmachnow

Tel.: +49 (0) 30 83212 360
Fax: +49 (0) 30 80929 210
Email: zentrale@kontool.de

www.kontool.de
www.blog.kontool.de
www.kantiko.com

BWA kann bis auf die Kontenebene heruntergebrochen werden. Um die Kontensicht zu öffnen, drücken Sie einfach auf das blaue Pluszeichen. Zum Schließen der Kontensicht müssen Sie das blaue Minuszeichen drücken.

Es gibt mehrere Möglichkeiten, wie Sie Ihre BWA darstellen können:

- das laufende Jahr
- vom aktuellen Monat zum selben Monat des Vorjahres
- Vergleich mit dem Vormonat

2019													
Konten	Jan	Feb	Mär	Apr	Mai	Jun	Jul	Aug	Sep	Okt	Nov	Dez	Summe
Umsatzerlöse	356.564	348.586	370.251	399.308	350.237	385.891	392.266	384.180	403.845	311.321	0	0	3.702.448
Bestandsveränderung FE / UE	0	0	0	0	0	0	0	0	9.315	-407	0	0	8.908
Akt. Eigenleistungen	0	0	0	0	0	0	0	0	0	0	0	0	0
Gesamtleistung	356.564	348.586	370.251	399.308	350.237	385.891	392.266	384.180	413.160	310.914	0	0	3.711.356
Mat. Stoffe u. Waren	169.183	164.774	175.046	193.427	167.509	190.556	189.766	182.792	148.613	132.566	0	0	1.714.232
Rohhertrag	187.380	183.812	195.205	205.880	182.728	195.336	202.500	201.387	264.547	178.348	0	0	1.997.124
So. betr. Erlöse	294	294	294	294	294	294	294	294	294	294	0	0	2.942
Personalkosten	95.275	96.096	96.164	96.157	94.829	90.025	89.913	101.699	138.098	95.843	0	0	994.097
Abschreibungen	21.217	21.216	21.237	21.200	21.199	21.183	21.184	21.184	22.578	10.255	0	0	202.454
Sonstiges	39.990	39.408	39.915	41.330	36.972	37.919	40.076	38.568	57.240	89.822	0	0	461.239
Gesamtkosten	156.461	156.720	157.316	158.686	153.001	149.127	151.174	161.451	217.915	195.919	0	0	1.657.791
Betriebsergebnis	31.193	27.386	38.183	47.488	30.022	46.503	51.620	40.230	46.926	-17.277	0	0	342.274
Neutrales Ergebnis	-85	-26.083	-59.587	-6.601	-24.707	-29.517	10.977	-25.256	-38.869	-4.959	0	0	-204.689
Ergebnis nach Steuern	31.108	1.303	-21.405	40.887	5.314	16.986	62.597	14.974	8.057	-22.237	0	0	137.585
Umsatz-Rentabilität	8,72 %	5,81 %	-0,62 %	10,24 %	6,93 %	9,35 %	15,96 %	8,83 %	9,66 %	-7,14 %	0,00 %	0,00 %	7,12 %
Handelsspanne	52,55 %	52,73 %	52,72 %	51,56 %	52,17 %	50,62 %	51,62 %	52,42 %	65,51 %	57,29 %	0,00 %	0,00 %	53,94 %
Materialaufwandsquote	47,45 %	47,27 %	47,28 %	48,44 %	47,83 %	49,38 %	48,38 %	47,58 %	35,97 %	42,64 %	0,00 %	0,00 %	46,19 %
Personalaufwandsquote	26,72 %	27,57 %	25,97 %	24,08 %	27,08 %	23,33 %	22,92 %	26,47 %	33,42 %	30,83 %	0,00 %	0,00 %	26,79 %

Darstellung der BKB

Der BKB ist eine verkürzte Form der BWA. Er konzentriert sich auf die relevanten Positionen der BWA und fasst die restlichen zusammen – auf diese Art erhält man einen kompakten und schnellen Überblick. Solange man nicht in der Tiefe analysieren möchte, ist diese Auswertung vorzuziehen.

Auch hier haben Sie die Möglichkeit, den Zeitrahmen zu ändern sowie die Kennzahlen mit dem Vormonat zu vergleichen.

kantiko GmbH
Am Kiebitzberg 15
14532 Kleinmachnow

Tel.: +49 (0) 30 83212 360
Fax: +49 (0) 30 80929 210
Email: zentrale@kontool.de

www.kontool.de
www.blog.kontool.de
www.kantiko.com

2019													
Konten	Jan	Feb	Mär	Apr	Mai	Jun	Jul	Aug	Sep	Okt	Nov	Dez	Summe
Erfolg													
Gesamtleistung	356.564	348.586	370.251	399.308	350.237	385.891	392.266	384.180	413.160	310.914	0	0	3.711.356
Rohertrag	187.380	183.812	195.205	205.880	182.728	195.336	202.500	201.387	264.547	178.348	0	0	1.997.124
Gesamtkosten	156.481	156.720	157.316	158.686	153.001	149.127	151.174	161.451	217.915	195.919	0	0	1.657.791
Ergebnis nach Steuern	31.108	1.303	-21.405	40.887	5.314	16.986	62.597	14.974	8.057	-22.237	0	0	137.585
Materialaufwandsquote	47,45 %	47,27 %	47,28 %	48,44 %	47,83 %	49,38 %	48,38 %	47,58 %	35,97 %	42,64 %	0,00 %	0,00 %	46,19 %
Personalaufwandsquote	26,72 %	27,57 %	25,97 %	24,08 %	27,08 %	23,33 %	22,92 %	26,47 %	33,42 %	30,83 %	0,00 %	0,00 %	26,79 %
Liquidität													
Finanzmittel zu Beginn der Periode	183.103	60.999	56.903	45.146	94.080	97.810	101.546	170.490	187.281	461.875	1.118.777	1.118.777	183.103
Cashflow laufende Geschäftstätigkeit	-102.842	15.260	8.715	68.475	23.208	23.464	98.764	36.706	337.849	627.648	0	0	1.137.247
Cashflow aus Finanzierung	-19.264	-19.355	-19.448	-19.540	-19.633	-19.727	-19.821	-19.916	-63.218	227.755	0	0	7.833
Cashflow aus Investitionen	2	0	-1.024	0	154	0	-10.000	0	-37	-198.501	0	0	-209.406
Differenz Ein- / Auszahlungen	-122.104	-4.096	-11.757	48.934	3.729	3.737	68.943	16.791	274.595	656.902	0	0	935.674
Finanzmittel am Ende der Periode	60.999	56.903	45.146	94.080	97.810	101.546	170.490	187.281	461.875	1.118.777	1.118.777	1.118.777	1.118.777
Liquidität 1. Grades	36,12 %	33,55 %	25,35 %	53,34 %	54,75 %	59,52 %	97,31 %	106,12 %	281,46 %	662,36 %	662,36 %	662,36 %	662,36 %
Liquidität 2. Grades	176,20 %	179,98 %	168,76 %	196,40 %	193,59 %	208,51 %	237,75 %	248,15 %	431,40 %	809,65 %	809,65 %	809,65 %	809,65 %
Liquidität 3. Grades	283,00 %	286,32 %	270,07 %	298,68 %	294,56 %	314,25 %	340,71 %	350,36 %	552,09 %	924,19 %	924,19 %	924,19 %	924,19 %
Bilanzkennzahlen													
Eigenkapital	2.437.219	2.438.522	2.417.117	2.458.005	2.463.319	2.480.305	2.542.902	2.557.876	2.522.726	2.748.350	2.748.350	2.748.350	2.748.350

Darstellung des Controllingberichts

Der Controllingbericht stellt neben den vier wichtigsten Positionen der BWA auch die ebenso wichtigen liquiditätsrelevanten Kennzahlen dar. Drei Cashflow Kennzahlen zeigen zusätzlich auch woher die Liquidität kommt bzw. wohin sie verschwindet.

Zudem haben Sie hier auch die Option, den Darstellungszeitraum und einen Vergleich mit dem Vormonat zu wählen.

2019													
Konten	Jan	Feb	Mär	Apr	Mai	Jun	Jul	Aug	Sep	Okt	Nov	Dez	Summe
Der Weg des Geldes													
Finanzmittel zu Beginn der Periode	183.103	60.999	56.903	45.146	94.080	97.810	101.546	170.490	187.281	461.875	1.118.777	1.118.777	183.103
Summe Einzahlungen	77.542	27.070	37.065	70.177	32.753	39.678	98.764	41.327	336.305	286.542	0	0	675.059
Summe Auszahlungen	-199.646	-31.166	-48.822	-21.242	-29.024	-35.941	-29.821	-24.536	-104.641	-266.637	0	0	-419.310
Finanzmittel am Ende der Periode	60.999	56.903	45.146	94.080	97.810	101.546	170.490	187.281	461.875	1.118.777	1.118.777	1.118.777	1.118.777
Einzahlungen aus:													
Gewinn	31.108	1.303	0	40.887	5.314	16.986	62.597	14.974	8.057	0	0	0	137.585
Verkleinerung der Kundenforderungen	18.862	0	0	3.051	4.248	0	8.117	0	4.621	0	0	0	6.669
Verringerung der Vorräte	0	0	0	0	0	0	0	0	0	407	0	0	0
Abbau von Sonst. Vermögensgegenstände	0	0	0	0	0	0	0	0	0	4.174	0	0	0
Vor- / Umsatzsteuer	6.354	2.378	5.631	3.522	0	0	755	619	0	23.845	0	0	11.025
Eigenkapital	0	0	0	0	0	0	0	0	0	247.861	0	0	204.654
Rückstellung / RAP / Sonderposten	0	1.524	1.546	1.516	0	1.508	1.530	1.500	68.865	0	0	0	26.799
Aufbau von Lieferantenverbindlichkeiten	0	648	8.650	0	1.837	0	4.581	3.050	232.185	0	0	0	85.873
Kreditaufnahme	0	0	0	0	0	0	0	0	0	0	0	0	0
Desinvestitionen	2	0	0	0	154	0	0	0	0	0	0	0	0
Korrektur der zahlungsunwirksamen Abschreibungen	21.217	21.216	21.237	21.200	21.199	21.183	21.184	21.184	22.578	10.255	0	0	202.454
Summe Einzahlungen	77.542	27.070	37.065	70.177	32.753	39.678	98.764	41.327	336.305	286.542	0	0	675.059
Auszahlungen aus:													
Verkauf	0	0	-21.405	0	0	0	0	0	0	-22.237	0	0	0

Darstellung der Kapitalflussrechnung unter dem Namen „wohin verschwindet mein Geld“

kantiko GmbH
Am Kiebitzberg 15
14532 Kleinmachnow

Tel.: +49 (0) 30 83212 360
Fax: +49 (0) 30 80929 210
Email: zentrale@kontool.de

www.kontool.de
www.blog.kontool.de
www.kantiko.com

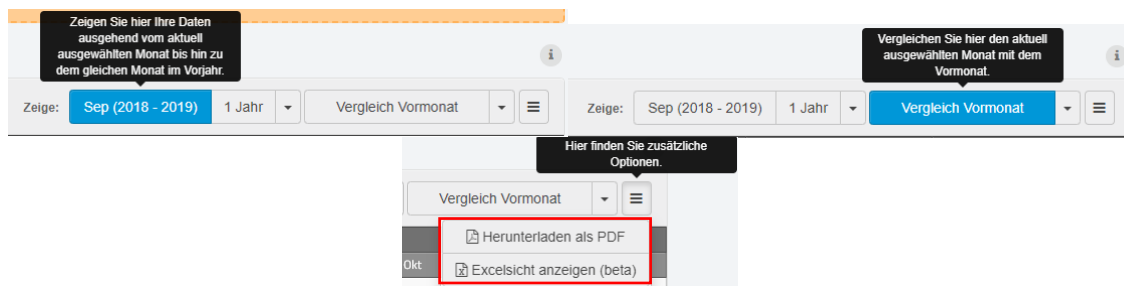
Dieser Bericht zeigt woher die Liquidität kommt bzw. wohin sie verschwindet.

Auch hier können Sie zwischen dem Anzeigzeitraum und dem Vergleich mit dem Vormonat wählen.

Konten	2019												
	Jan	Feb	Mär	Apr	Mai	Jun	Jul	Aug	Sep	Okt	Nov	Dez	Summe
Umsatzbereich													
Umsatzerlöse	356.564	348.586	370.251	399.308	350.237	385.891	392.266	384.180	403.845	311.321	0	0	3.702.448
Verkaufte Menge	3.570	3.489	3.705	3.996	3.505	3.862	4.089	3.845	4.056	3.116	0	0	37.233
Durchschnittspreis	100	100	100	100	100	100	96	100	100	100	0	0	99
Mat. Stoffe u. Waren	169.183	164.774	175.046	193.427	167.509	190.556	189.766	182.792	148.613	132.566	0	0	1.714.232
Wareneinsatz je Stück	47	47	47	48	48	49	46	48	37	43	0	0	46
Deckungsbeitrag je Stück	52	53	53	52	52	51	50	52	63	57	0	0	53
Auftragsbereich													
Auftragsbestand	198.910	227.920	205.190	210.540	240.710	232.710	237.720	180.360	178.320	228.320	228.320	228.320	228.320
Veränderung des Auftragsbestandes	28.870	29.010	-22.730	5.350	30.170	-8.000	5.010	-57.360	-2.040	50.000	0	0	58.280
Anzahl offener Angebote	796	912	821	842	963	931	951	721	713	913	913	913	913
Veränderung der offenen Angebote	116	116	-91	21	121	-32	20	-230	-8	200	0	0	233
Personalbereich													
Personalkosten	95.275	96.096	96.164	96.157	94.829	90.025	89.913	101.699	138.098	95.843	0	0	994.097
Anzahl Mitarbeiter Köpfe	4	4	3	3	3	3	3	4	4	4	4	4	4
Personalkosten je Mitarbeiter (Kopf)	23.819	24.024	32.055	32.052	31.610	30.008	29.971	25.425	34.524	23.961	0	0	248.524
Anzahl Mitarbeiter Stellen (Vollzeitaquivalent)	4	4	3	3	3	3	3	4	4	4	4	4	4
Personalkosten je Mitarbeiter (Stelle)	27.221	27.456	32.055	32.052	31.610	30.008	29.971	25.425	34.524	23.961	0	0	248.524
Liquiditätsbereich													
Bank / Kasse	60.999	56.903	45.146	94.080	97.810	101.546	170.490	187.281	461.875	1.118.777	1.118.777	1.118.777	1.118.777

Darstellung der Unternehmensstatistik

Die Unternehmensstatistik bildet nicht nur weitere statistische Daten ab, sie bringt sie zudem mit Finanzdaten in Verbindung und erzeugt zusätzliche Kennzahlen.



Anzeige- und Downloadoptionen

Sie können bei Bedarf die Berichte auch als PDF herunterladen oder sie als Exceldateien anzeigen lassen.

kantiko GmbH
Am Kiebitzberg 15
14532 Kleinmachnow

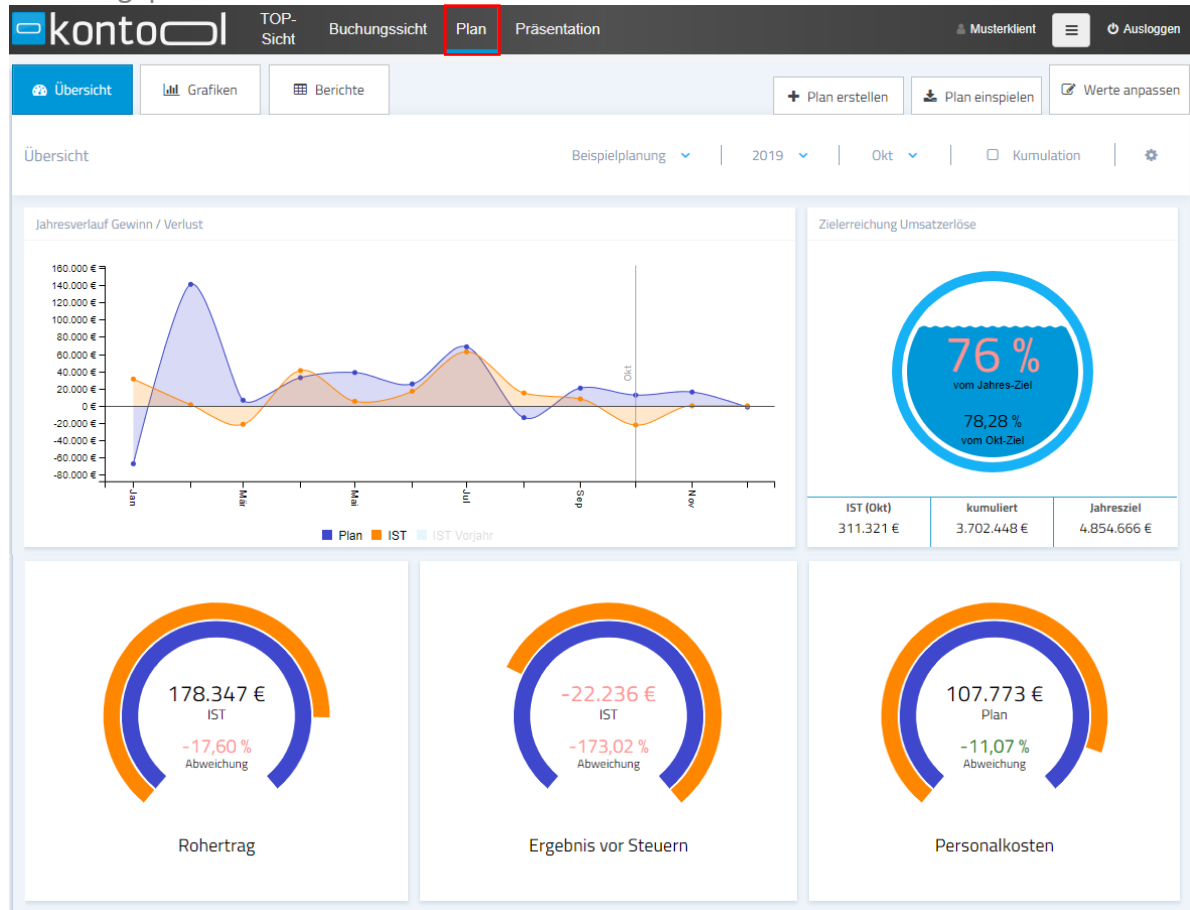
Tel.: +49 (0) 30 83212 360
Fax: +49 (0) 30 80929 210
Email: zentrale@kontool.de

www.kontool.de
www.blog.kontool.de
www.kantiko.com

2.4 Planung

In kontool gibt es auch die Möglichkeit der Erstellung von Planungen und Forecasts. Zu dieser Funktion gelangen Sie, indem Sie in der oberen Leiste auf Plan klicken.

In der Planungsübersicht sehen Sie die in der TOP-Sicht ausgewählten Kennzahlen für die Zukunft geplant.



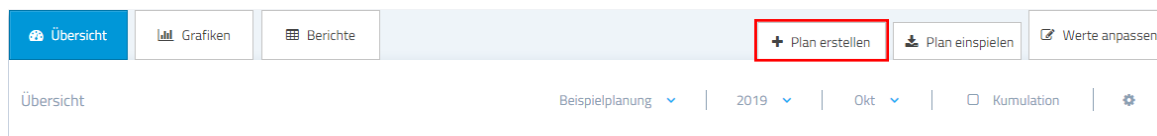
Übersicht Plan

kantiko GmbH
Am Kiebitzberg 15
14532 Kleinmachnow

Tel.: +49 (0) 30 83212 360
Fax: +49 (0) 30 80929 210
Email: zentrale@kontool.de

www.kontool.de
www.blog.kontool.de
www.kantiko.com

2.4.1 Plan erstellen



Plan erstellen

Um einen Plan zu erstellen, muss auf den Button „Plan erstellen“ geklickt werden

Nun erscheint folgendes Dialogfenster:

The dialog window titled 'Plan erstellen' contains the following sections:

- Wählen Sie hier, ob Sie eine neue Planung / neuen Forecast erstellen wollen oder ob Sie unsere kontool Excel Planung (mehr Informationen hier) als Vorlage verwenden wollen:** Three radio buttons are present: 'Neuer Plan' (selected), 'Excel Detailplanung', and 'Neuer Forecast'.
- Planjahr wählen**: 'Wählen Sie hier das gewünschte Planjahr oder überschreiben ein bestehendes:'. Below this are four buttons: 'Planjahr 2041 (neu)', 'Planjahr 2040 (überschreiben)', 'Planjahr 2039 (überschreiben)', and 'Planjahr 2038 (überschreiben)'. A row of dots below indicates the current selection.
- Vorlage wählen**: 'Wählen Sie hier eine Vorlage für Ihr Planjahr - Sie können von Null starten oder zum Beispiel Ihre IST-Daten aus dem Vorjahr als Ausgangspunkt nehmen:'. Below this are four buttons: 'Leere Vorlage' (selected), 'IST-Daten 2019', 'IST-Daten 2018', and 'IST-Daten 2017'. A row of dots below indicates the current selection.
- Info**: 'Kennzahlen können jederzeit nachträglich geändert werden, einfach auf [Pencil Icon] in den Berichten klicken!'.
- Buttons**: 'Abbrechen' and 'Plan erstellen'.

Optionen Planerstellung

Hier können Sie die Art der Planung auswählen:

- Soll es ein neuer Plan sein?
- Ein Plan basierend auf der Excel Detailplanung?
- Oder soll es ein neuer Forecast werden?

kantiko GmbH
Am Kiebitzberg 15
14532 Kleinmachnow

Tel.: +49 (0) 30 83212 360
Fax: +49 (0) 30 80929 210
Email: zentrale@kontool.de

www.kontool.de
www.blog.kontool.de
www.kantiko.com

Für die Excel Deteilplanung haben wir eine Einleitung als Blogpost, der auch in dem Fenster oben verlinkt ist.

Planjahr wählen

Wählen Sie hier das gewünschte Planjahr oder überschreiben ein bestehendes:

Planjahr 2041 (neu)	Planjahr 2040 (überschreiben)	Planjahr 2039 (überschreiben)	Planjahr 2038 (überschreiben)
---------------------	-------------------------------	-------------------------------	-------------------------------


Planjahr auswählen

Als nächstes wählen Sie das Planjahr. Sie können sich entscheiden, ob Sie ein komplett neues Planjahr erstellen wollen, oder ob die Planung auf Grundlage eines vorherigen Jahres stattfinden soll. Die Planung ist bis zu 30 Jahre in die Zukunft möglich.

Vorlage wählen

Wählen Sie hier eine Vorlage für Ihr Planjahr - Sie können von Null starten oder zum Beispiel Ihre IST-Daten aus dem Vorjahr als Ausgangspunkt nehmen:

Leere Vorlage	IST-Daten 2019	IST-Daten 2018	IST-Daten 2017
---------------	----------------	----------------	----------------

ⓘ Kennzahlen können jederzeit nachträglich geändert werden, einfach auf  in den Berichten klicken!

Auswahl der Vorlage

Sie können einen Plan aus einer Vorlage erstellen. Hierfür wählen Sie aus den vorhandenen Jahren die Grundlage der Planung aus. Alternativ können Sie mit einer leeren Vorlage beginnen, in der Sie selbst Ihre aktuellen Zahlen eingeben und für diese einen Plan erstellen.

Plan einspielen

Wählen Sie hier, ob Sie eine neue Planung / neuen Forecast erstellen wollen oder ob Sie unsere kontool Excel Planung (mehr Informationen [hier](#)) als Vorlage verwenden wollen:


Neuer Plan	Excel Detailplanung	Neuer Forecast
------------	---------------------	----------------

Excel Planung

Mit der kontool Excel Planung ([hier zum Download](#)) für Standard SKR03/04/BMD-Österreich haben Sie die Möglichkeit, detaillierter zu planen und gleichzeitig schnell und einfach Auswertungen über kontool zu bekommen.

Wenn Sie Ihre Planung in Excel fertiggestellt haben, wechseln Sie dort bitte auf das Registerblatt "kontool Export Jahr 1 oder 2" und markieren / kopieren den gekennzeichneten Bereich und fügen ihn anschließend unten ein:

Hinweis: Bitte beachten Sie, dass ein bereits vorhandenes Planjahr vollständig ersetzt wird.

ⓘ Kennzahlen können jederzeit nachträglich geändert werden, einfach auf  in den Berichten klicken!

Abbrechen	Plan einspielen
-----------	-----------------

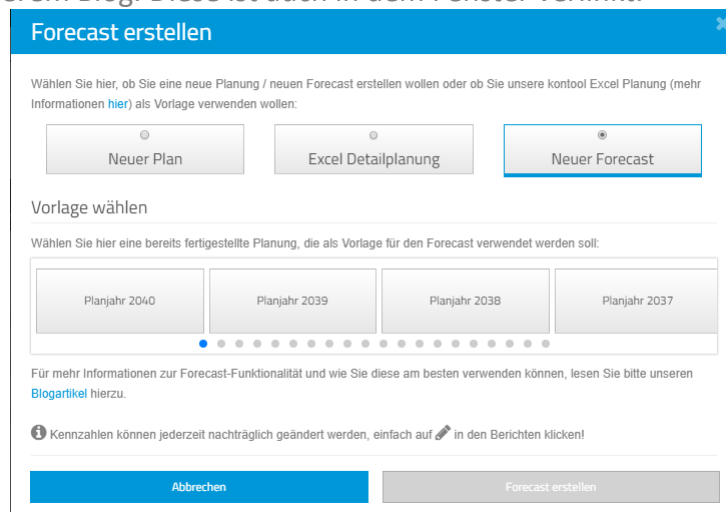
Auswahl Excel Detailplanung

kantiko GmbH
Am Kiebitzberg 15
14532 Kleinmachnow

Tel.: +49 (0) 30 83212 360
Fax: +49 (0) 30 80929 210
Email: zentrale@kontool.de

www.kontool.de
www.blog.kontool.de
www.kantiko.com

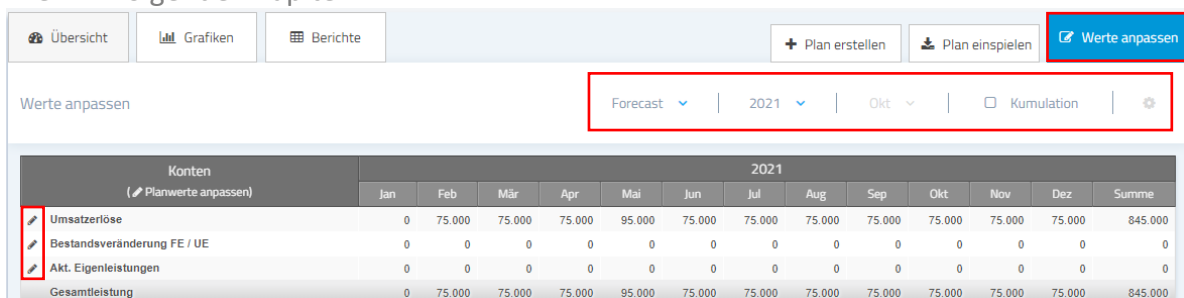
Sie können auch eine Planung mit Excel in kontool einspielen. Hierfür wählen Sie „Excel Detailplanung“ aus. Eine Vorlage für das Excel-Sheet sowie eine Anleitung für das Einspielen finden Sie auf unserem Blog. Diese ist auch in dem Fenster verlinkt.



Auswahl Forecast

Einen Forecast erstellen Sie, indem Sie „neuer Forecast“ auswählen und sich für eine Vorlage entscheiden, die die Grundlage des Forecast bilden wird.

Es ist möglich, die Kennzahlen nachträglich jederzeit zu ändern, wie das geht erklären wir Ihnen im folgenden Kapitel.



Konten (Planwerte anpassen)	2021												Summe
	Jan	Feb	Mär	Apr	Mai	Jun	Jul	Aug	Sep	Okt	Nov	Dez	
Umsatzerlöse	0	75.000	75.000	75.000	95.000	75.000	75.000	75.000	75.000	75.000	75.000	75.000	845.000
Bestandsveränderung FE / UE	0	0	0	0	0	0	0	0	0	0	0	0	0
Akt. Eigenleistungen	0	0	0	0	0	0	0	0	0	0	0	0	0
Gesamtleistung	0	75.000	75.000	75.000	95.000	75.000	75.000	75.000	75.000	75.000	75.000	75.000	845.000

Anpassung der Werte

Wenn Sie „Werte anpassen“ aus der Optionsübersicht wählen, können Sie Ihre Werte für den Planungszeitraum anpassen, sowie den Planungszeitraum ändern.

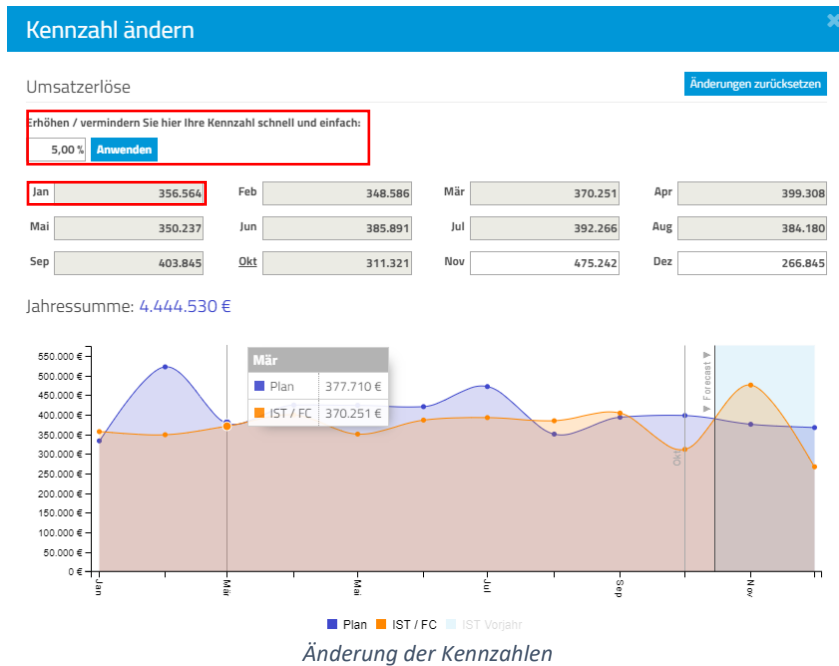
Den Planungszeitraum können Sie ändern, indem Sie in der Zeile „Werte anpassen“ das Jahr auswählen. Außerdem können Sie sich hier festlegen, ob sie einen Forecast oder eine Planung bearbeiten möchten.

Die Werte können Sie bearbeiten, indem Sie auf den kleinen Stift neben den Konten klicken. Nun erscheint folgendes Bild:

kantiko GmbH
Am Kiebitzberg 15
14532 Kleinmachnow

Tel.: +49 (0) 30 83212 360
Fax: +49 (0) 30 80929 210
Email: zentrale@kontool.de

www.kontool.de
www.blog.kontool.de
www.kantiko.com



Hier können Sie nun Ihre neuen Werte eintragen sowie den gewünschten/erwarteten Gewinn/Verlust

kantiko GmbH
 Am Kiebitzberg 15
 14532 Kleinmachnow

Tel.: +49 (0) 30 83212 360
 Fax: +49 (0) 30 80929 210
 Email: zentrale@kontool.de

www.kontool.de
www.blog.kontool.de
www.kantiko.com

2.5 Präsentation

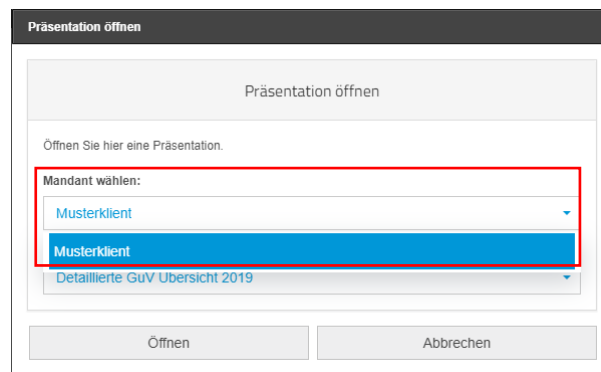
In kontool haben Sie auch die Möglichkeit sich Präsentationen anzusehen, die Ihr Steuerberater für Sie erstellt und zur Verfügung stellt.

Um auf diese Funktion zuzugreifen, klicken Sie bitte auf „Präsentation“ in der oberen Leiste.



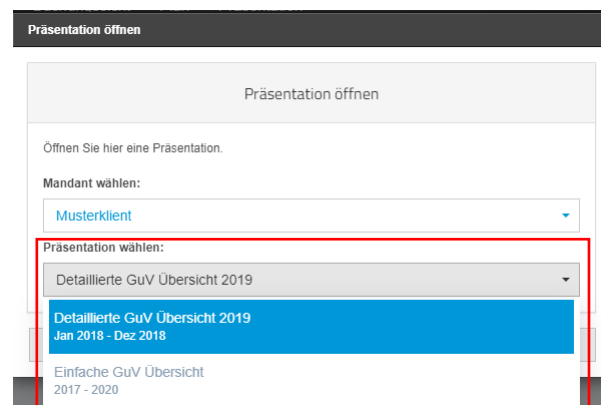
Auswahl Präsentation

Es erscheint Ihnen nun folgendes Fenster:



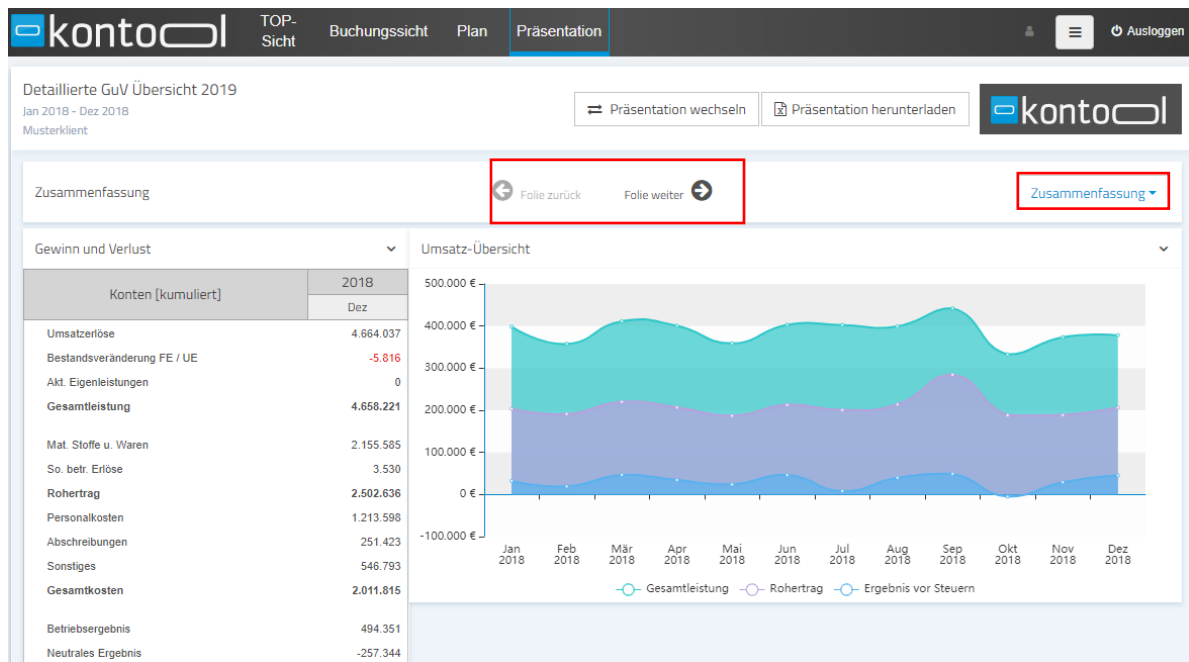
Auswahl des Nutzers

Im ersten Schritt wählen Sie aus, welcher Nutzer Sie sind.



Auswahl der konkreten Präsentation

Im zweiten Schritt können Sie wählen, welche der freigeschalteten Präsentationen Sie sehen wollen. Falls eine Präsentation nicht mehr verfügbar ist, wenden Sie sich bitte an Ihren Steuerberater.



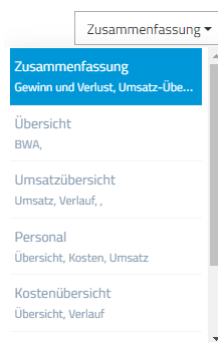
Mögliche erste Folie der Präsentation

Nun können Sie die erste Folie der Präsentation sehen. Dabei handelt es sich um eine Zusammenfassung.

Die Zusammenfassung liefert einen ersten Überblick über alle in der Präsentation vorkommenden Kennzahlen.

Sie haben zwei Optionen, mit denen Sie zwischen den Folien wechseln können:

- die Pfeile „Folie zurück“ und „Folie weiter“ in der Mitte der Präsentation, oder
- das Öffnen der Zusammenfassung, sodass ein Fenster wie in der folgenden Abbildung erscheint. Sie können dann aus der Übersicht aller Folien wählen.



Übersicht aller Folien

Sie können die Präsentation auch als Excel-, PDF- oder PowerPoint-Datei herunterladen, um Sie beispielsweise mit zu einem Bankgespräch zu nehmen.

kantiko GmbH
Am Kiebitzberg 15
14532 Kleinmachnow

Tel.: +49 (0) 30 83212 360
Fax: +49 (0) 30 80929 210
Email: zentrale@kontool.de

www.kontool.de
www.blog.kontool.de
www.kantiko.com

Detaillierte GuV Übersicht 2019
Jan 2018 - Dez 2018
Musterklient

≡ Präsentation wechseln

📄 Präsentation herunterladen



Download der Präsentation

Dafür müssen Sie auf „Präsentation herunterladen“ klicken und das Format auswählen, in dem Sie die Präsentation brauchen.

Sie können auch zwischen den Präsentationen hin und her wechseln, indem Sie „Präsentation wechseln“ auswählen.

Detaillierte GuV Übersicht 2019
Jan 2018 - Dez 2018
Musterklient

≡ Präsentation wechseln

📄 Präsentation herunterladen



Wechsel der Präsentation

Nun erscheint ein neues Fenster, aus dem Sie die neue Präsentation wählen können.

Präsentation wechseln

Wechseln Sie hier die aktuelle Präsentation.

Mandant wählen:
Musterklient

Präsentation wählen:
Detaillierte GuV Übersicht 2019

Wechseln Abbrechen

Auswahl des Nutzers und der Präsentation

kantiko GmbH
Am Kiebitzberg 15
14532 Kleinmachnow

Tel.: +49 (0) 30 83212 360
Fax: +49 (0) 30 80929 210
Email: zentrale@kontool.de

www.kontool.de
www.blog.kontool.de
www.kantiko.com