

Referenz *tpa* Group

Das Portal für Begeisterung

Branche | Steuerberatung

Schwerpunkte | Mandanteninformationen leicht und spielerisch



Weil der Kunde zählt!

Nur wer auf Augenhöhe kommuniziert und sich in jedes Projekt hineindenkt, findet die passende Lösung. Das ist es, was *tpa* unter Face-to-Face-Business versteht und lebt.

Tag für Tag, regional und international. – Diese Philosophie treibt die Mitarbeiter und Partner bei *tpa* an. Es ist nicht nur ihre Mission im täglichen Handeln, sondern auch Antrieb für den Umgang mit ihren Kunden.

Diese Philosophie und das Wissen, dass die Steuerung und Optimierung der steuerrelevanten Arbeitsabläufe eine echte Herausforderung für alle Unternehmen darstellen, bildet die Grundlage für die Entwicklung einer vollständig neuen Kommunikationsplattform zwischen Kanzlei und Mandant. Es sollte eine digitale Kommunikationsplattform mit dem Grundgedanken „Collaboration & Connectivity“ geschaffen werden, durch die Informationen in beide Richtungen ausgetauscht werden kann.

Neben der Kommunikation ohne E-Mail und dem Zugriff auf alle von der Kanzlei verwalteten Informationen, sollte die Darstellung der Finanzkennzahlen ein wesentlicher Bestandteil werden.

Für die Realisierung solch einer innovativen Lösung werden selbstverständlich kompetente und erfahrene Partner benötigt - mit kontool fand *tpa* hier einen Partner für die Finanzkennzahlen, der die Erwartungen mit großem Fachwissen, persönlichem Engagement und partnerschaftlichem Umgang erfüllte und auch bis heute mit Rat und Tat zur Seite steht.

Die Lösung – die *tpa* Connect APP: digitalisiert statt kompliziert!

Die TPA Connect APP vereint in einem Webportal die wichtigsten Bereiche, die für die Steuerung eines Unternehmens wichtig sind. So sind neben dem „Cockpit“ mit den „Zahlen & Fakten“ auch Bereiche wie „Buchhaltung“, „Personal“, „Projekte“, „Berichte“ und die Möglichkeit für ein schnelles „Face to Face“ vorhanden.

Das Cockpit, ermöglicht durch die kontool API, die Darstellung der wichtigsten Kennzahlen für das Unternehmen. So werden neben dem Umsatz, dem EBIT und dem Saldo der Steuerkonten, einzelne Zahlen und prozentuale Abweichungen sowie der Verlauf der Umsätze und des EBITs aufgezeigt. Für den Kunden bedeutet das eine große Zeitersparnis, da die wichtigsten Kennzahlen geprüft und optisch einfach tagesaktuell vorhanden sind.

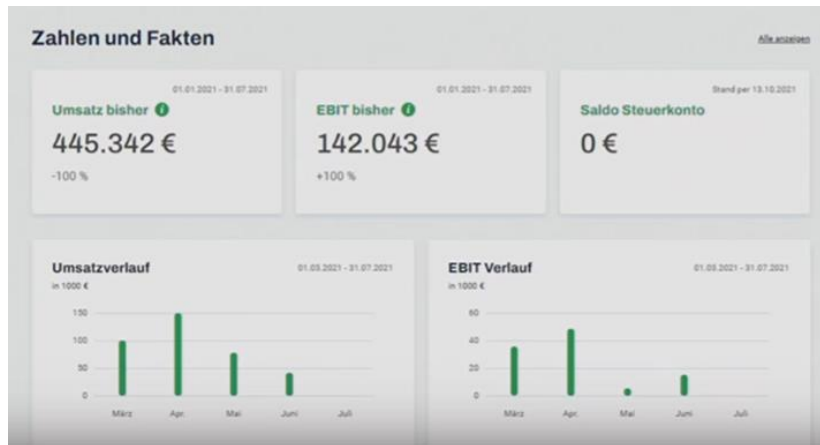


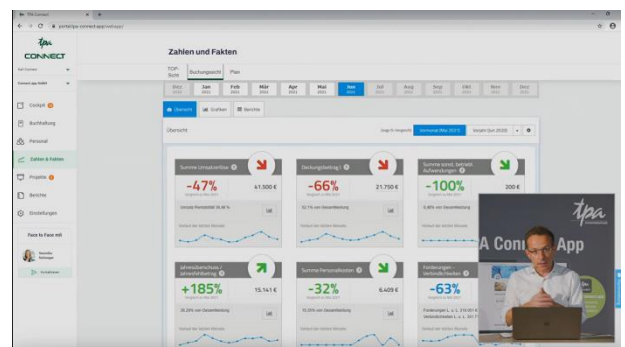
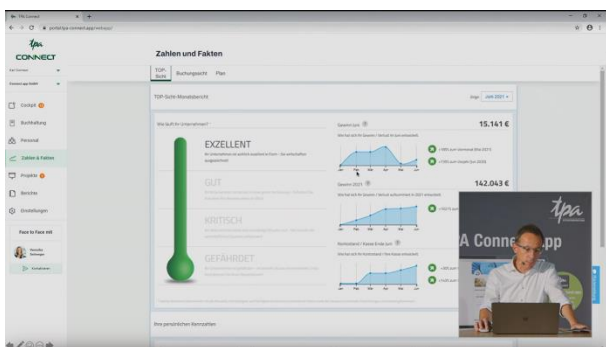
Abbildung 1: Zahlen und Fakten

Sollte diese Darstellung der wenigen Kennzahlen nicht ausreichend sein, dann besteht die Möglichkeit direkt auf kontool zuzugreifen, ohne *tpa* Connect zu verlassen! Hierfür wurde kontool zu 100% in die *tpa* Connect APP eingebettet.

100% kontool

Unter dem Menüpunkt „Zahlen und Fakten“ kann sowohl auf die Top-Sicht mit dem einfach verständlichen Thermometer zugegriffen werden, als auch auf die sogenannte Buchungssicht, in der die unterschiedlichsten Kennzahlen, wie z.B. Deckungsbeitrag oder die „Summe der Personalkosten“ als Kachel angezeigt werden. Wie in kontool üblich können die Kacheln individuell angepasst werden. Weiterhin stehen unzählige Grafiken des kontool Standards zur Verfügung - bis hin zu Detailberichten auf Kontensummenebene oder Kennzahlen.

Ein weiterer Clou ist die Planung. Diese ist innerhalb von wenigen Klicks bereit und liefert somit sehr schnelle Soll-Ist-Vergleiche, um die gesteckten Ziele zu erreichen.



Der große Nutzen

- Der sichere Transport (keine E-Mail-Anhänge mehr) und die geschützte Archivierung der sensiblen Finanzdaten
- Alle zur Verfügung gestellten Unterlagen sind 24/7 verfügbar, geordnet gesammelt und strukturiert gespeichert.
- Einfacher Zugang und Verfügbarkeit auf allen Endgeräten
- Hohe Datensicherheit und Datenqualität durch die kontool API
- Übersichtlichkeit und einfache Verständlichkeit für den Kunden
- Individuelle Grafiken
- Variabilität für die Detailtiefe der Analysefunktionen
- Einfache und schnelle Planung durch die Planung in kontool
- Single-Sign-On für die Applikationen (Einmalanmeldung)

Über die Zusammenarbeit



Mag. (FH) Andreas Pichler

its-TPA GmbH

„kontool bietet uns die Möglichkeit unser Know-how auf unsere Kunden perfekt anzuwenden. Einerseits bieten wir durch die TPA Connect App die Möglichkeit unsere Kunden optimal zugeschnitten zu informieren, andererseits können wir durch weitere Analysen und vor allem die Planung unseren Kunden weiterführende Angebote machen. So gehen wir Hand in Hand mit unseren Kunden vorwärts und unterstützen sie auf Augenhöhe.“