

5.7. Umsatzliste

Mit der Funktion können Umsätze von Kunden- oder Lieferantenkonto am Bildschirm aufgelistet werden. Es wird sowohl der Brutto- als auch der Nettoumsatz angezeigt.

Kto-Nr	Nachname	EB-Saldo	Nettoumsatz	Bruttoumsatz	Nettoumsatz VJ	Bruttoumsatz...	Saldo
200000	Kunde Inland	315.106,04	233.468,72	267.367,57	253.690,13	303.839,86	515.497,56
	Summe	315.106,04	233.468,72	267.367,57	253.690,13	303.839,86	515.497,56

Es kann auf die Bildschirmansicht Kontoblatt gewechselt werden, und unter dem Reiter "Ausdruck" kann die Umsatzliste gedruckt werden.

Welcher Ausdruck vorgeschlagen wird und welche weiteren Ausdrücke über das Lupensymbol zur Verfügung stehen, kann vom BMD Com-Anbieter eingestellt werden.

5.8. Kontool


Hilfestellung zu dieser Funktion erhalten Sie im NTCS-Controlling-Support. Bei Fragen zu den Lizenzen wenden Sie sich bitte an den Verkauf.

Beim Kontool handelt es sich um ein Online-Werkzeug für betriebswirtschaftliche Auswertungen. Die Daten aus dem BMD-System werden hierbei automatisch (zu bestimmten Zeitpunkten) oder auch jederzeit manuell mit Kontool abgeglichen.

Voraussetzung für die Nutzung von Kontool ist eine entsprechende Lizenz und eine erfolgte Einrichtung durch BMD. In der Kontool-Umgebung kann pro Mandant/Firma ein [Eintrag für den automatischen Abgleich](#) erfasst werden.

5.8.1. Mandant/Firma anlegen

Um einen neuen Mandant/eine neue Firma für Kontool hinzuzufügen, muss auf www.mykontool.de mit dem Admin-User (wird bei der Einrichtung angelegt) eingestiegen werden. In der Verwaltungsübersicht ist es möglich, einen neuen Mandanten anzulegen. Die Mandantenummer muss hierbei der gewählten Firmennummer in BMD entsprechen und im Feld Kontenrahmen muss der jeweils verwendete Kontenrahmen gewählt werden:

**Mandant anlegen**

Bitte wählen Sie Ihr Buchungssystem

BMD automatisch (kontool Installation) ▼

Mandantennummer

200000

Unternehmensname

Muster GmbH

Bitte wählen Sie einen Kontenrahmen


BMD-Österreich ▼

Bitte wählen Sie eine Kontenlänge

Normal / Standard ▼

Mandant anlegen

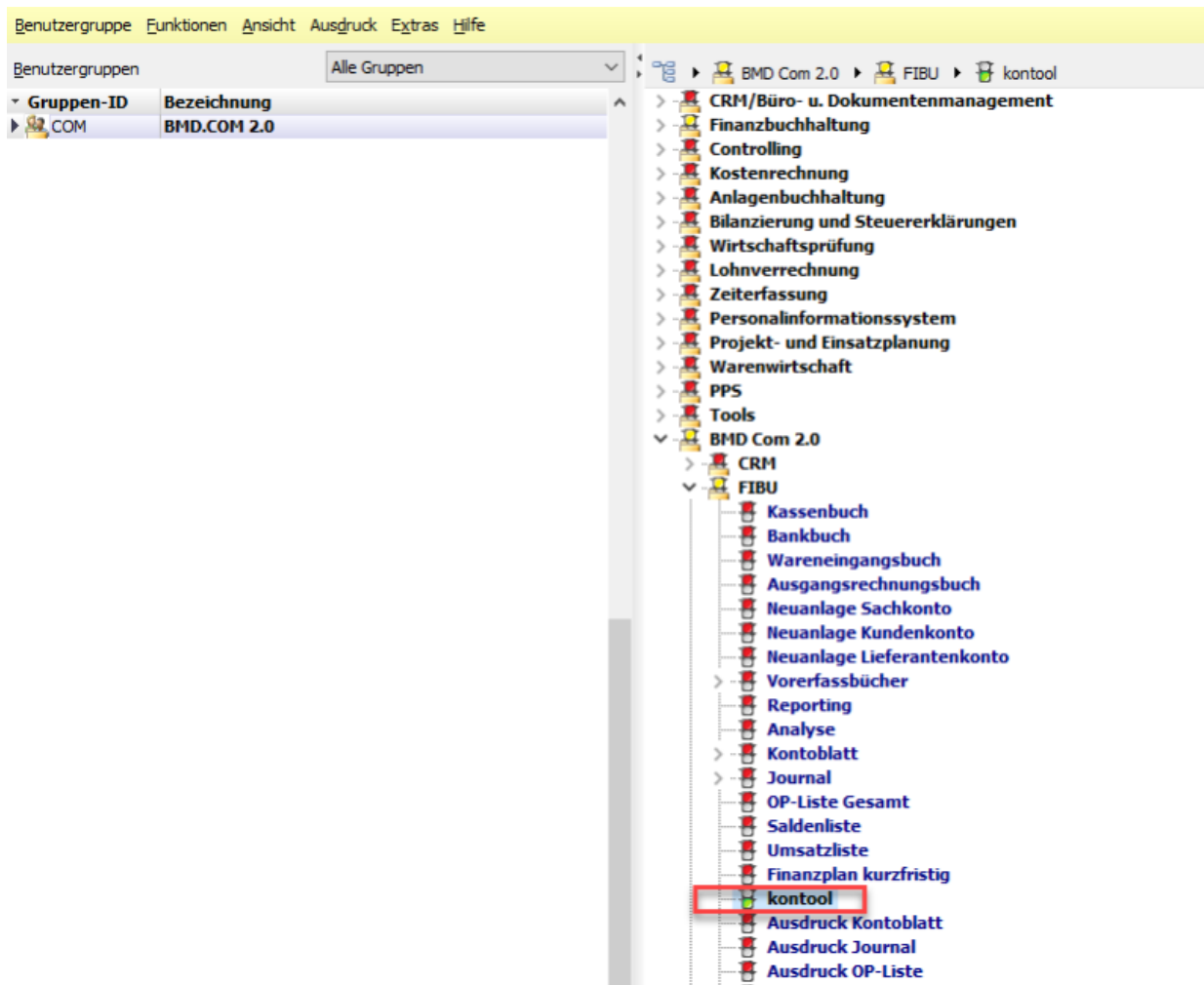
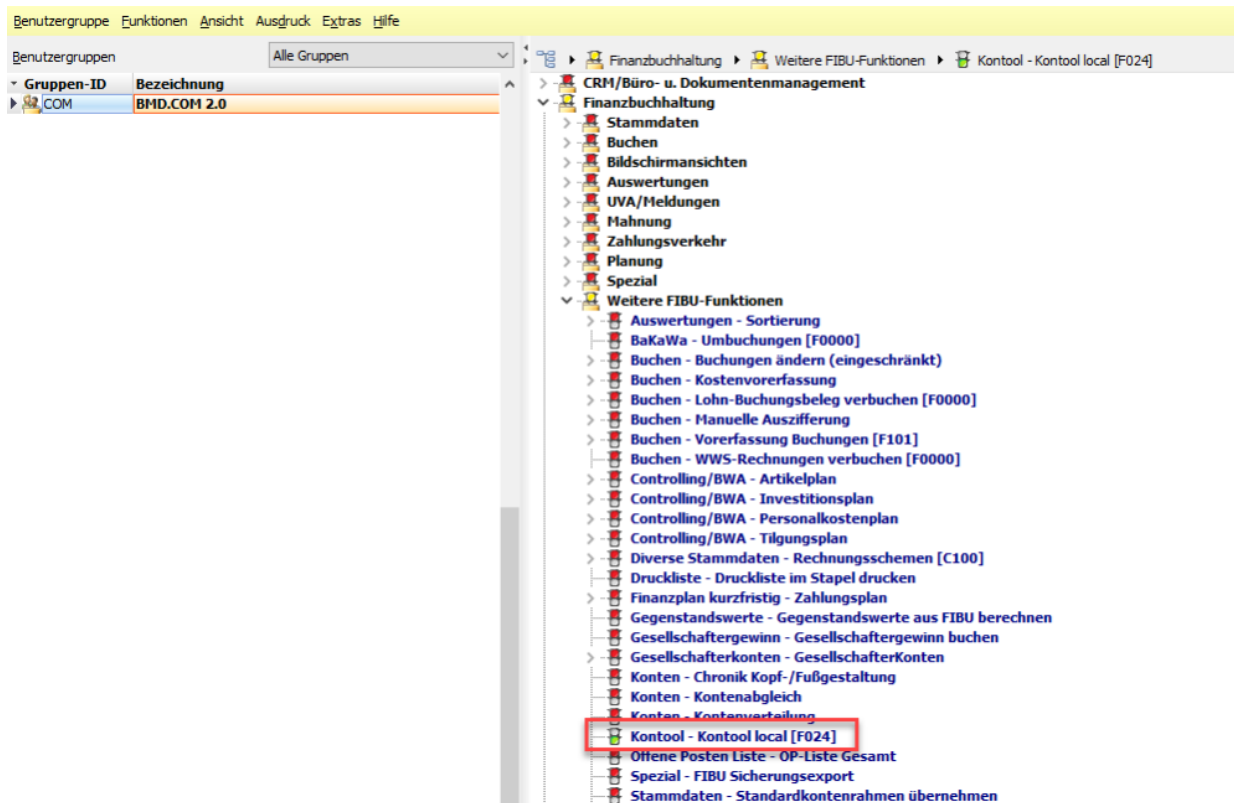
Nach der Anlage kann die Synchronisation der Daten manuell gestartet werden oder die automatische Synchronisation (meistens nachts) wird abgewartet.

 Sie wollen die nächtliche Synchronisierung Ihrer Mandanten nicht abwarten? Einfach "Jetzt synchronisieren" klicken!



▶ Jetzt synchronisieren

5.8.2. Berechtigung Kontool

Für die Nutzung des Kontools über BMD Com müssen zusätzlich folgende Berechtigungen freigegeben sein:

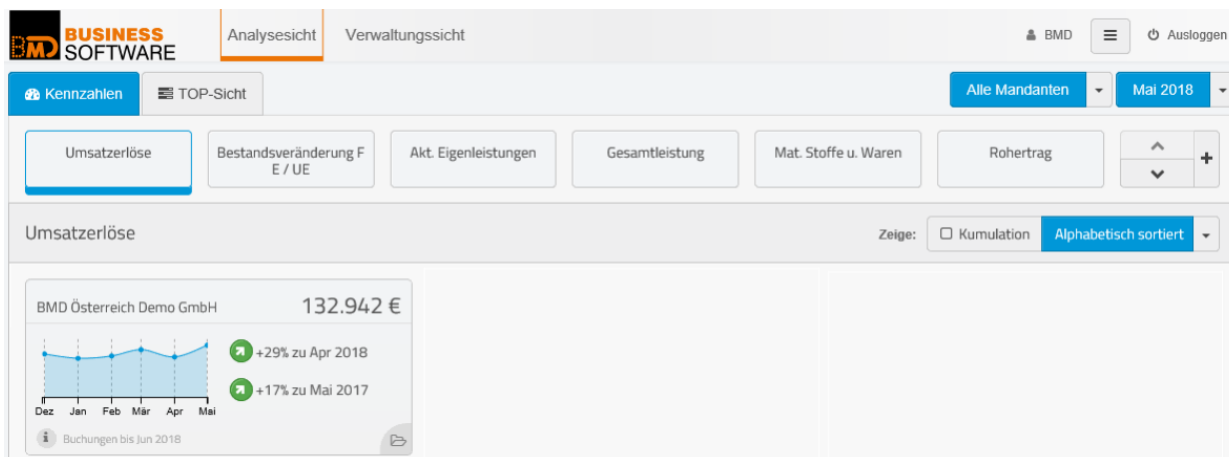


5.8.3. Kontenzuordnung

Voraussetzung für korrekte Auswertungen im Kontool ist eine [vollständige und richtige Kontenzuordnung](#) zum jeweiligen Kontengruppengliederungsschema ( 300  500).

5.8.4. Kontool aus Betreibersicht

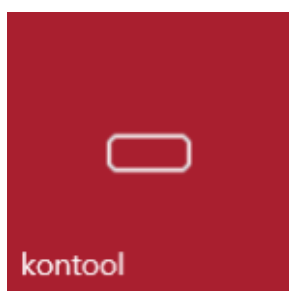
Der Admin-User erhält in der Analysesicht einen Überblick über alle angelegten Firmen/Mandanten und kann so die wichtigsten Kennzahlen schnell und übersichtlich kontrollieren und vergleichen.



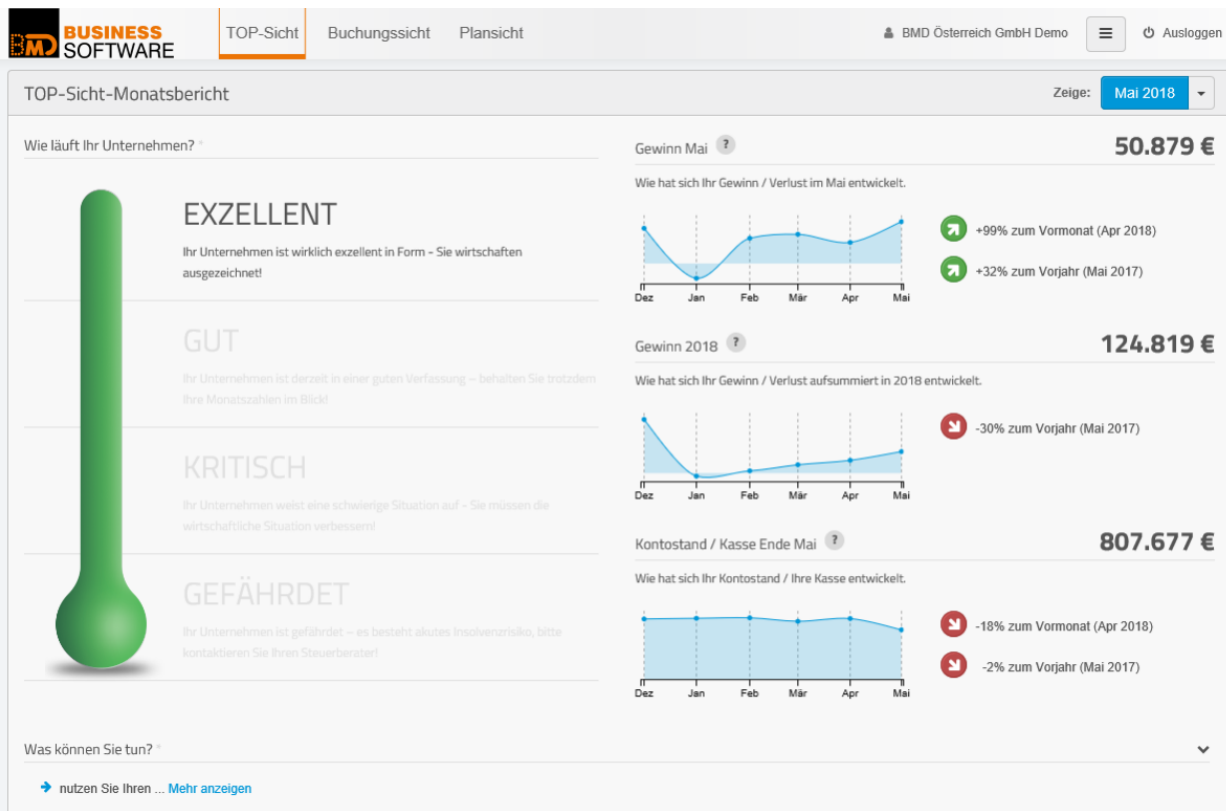
Name	Ergebnis nach Steuern	Ergebnis nach Steuern [kumuliert]	Bankkonto / Kasse	Status
BMD Österreich Demo GmbH	50.879 €	124.819 €	807.677 €	EXZELLENT

5.8.5. Kontool aus Anwendersicht

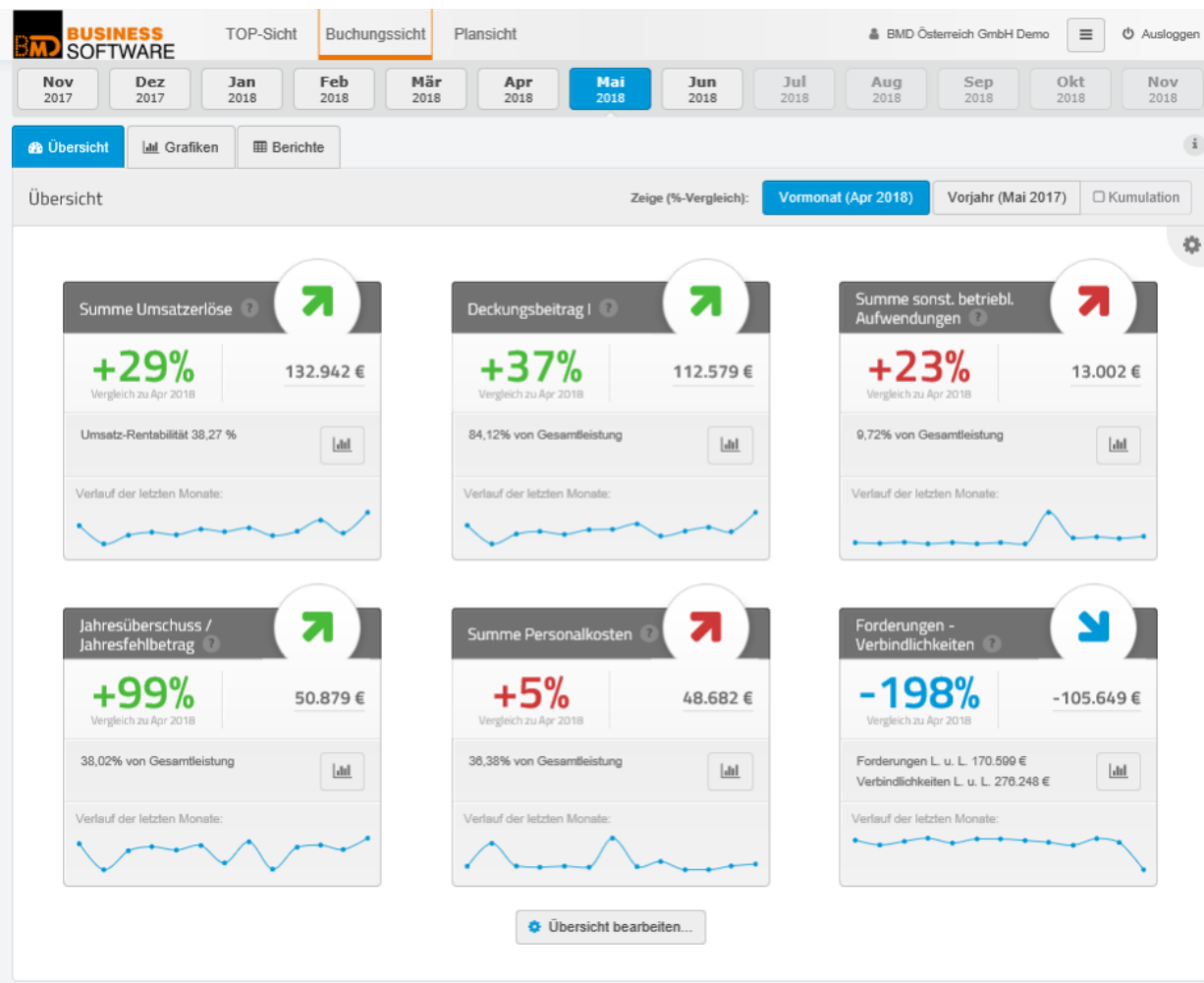
Der Einstieg in das Kontool erfolgt über BMD Com unter dem Paket FIBU – Bildschirmansichten – kontool

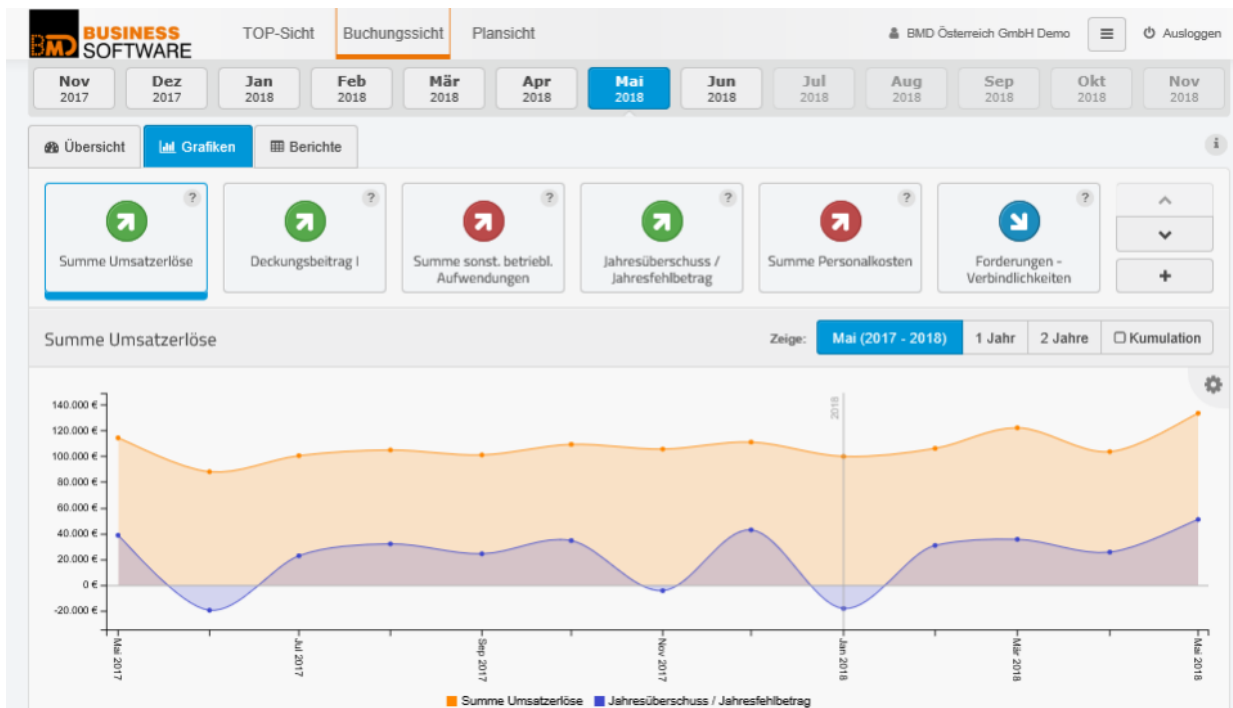


In der TOP-Sicht sind neben einer Statusbewertung auch noch der Gewinn und der Kontostand ersichtlich:



In der Buchungssicht erhalten Sie einen Überblick über die wichtigsten Unternehmenskennzahlen. Zusätzlich ist eine grafische Darstellung oder die Darstellung als Bericht/Auswertung möglich:



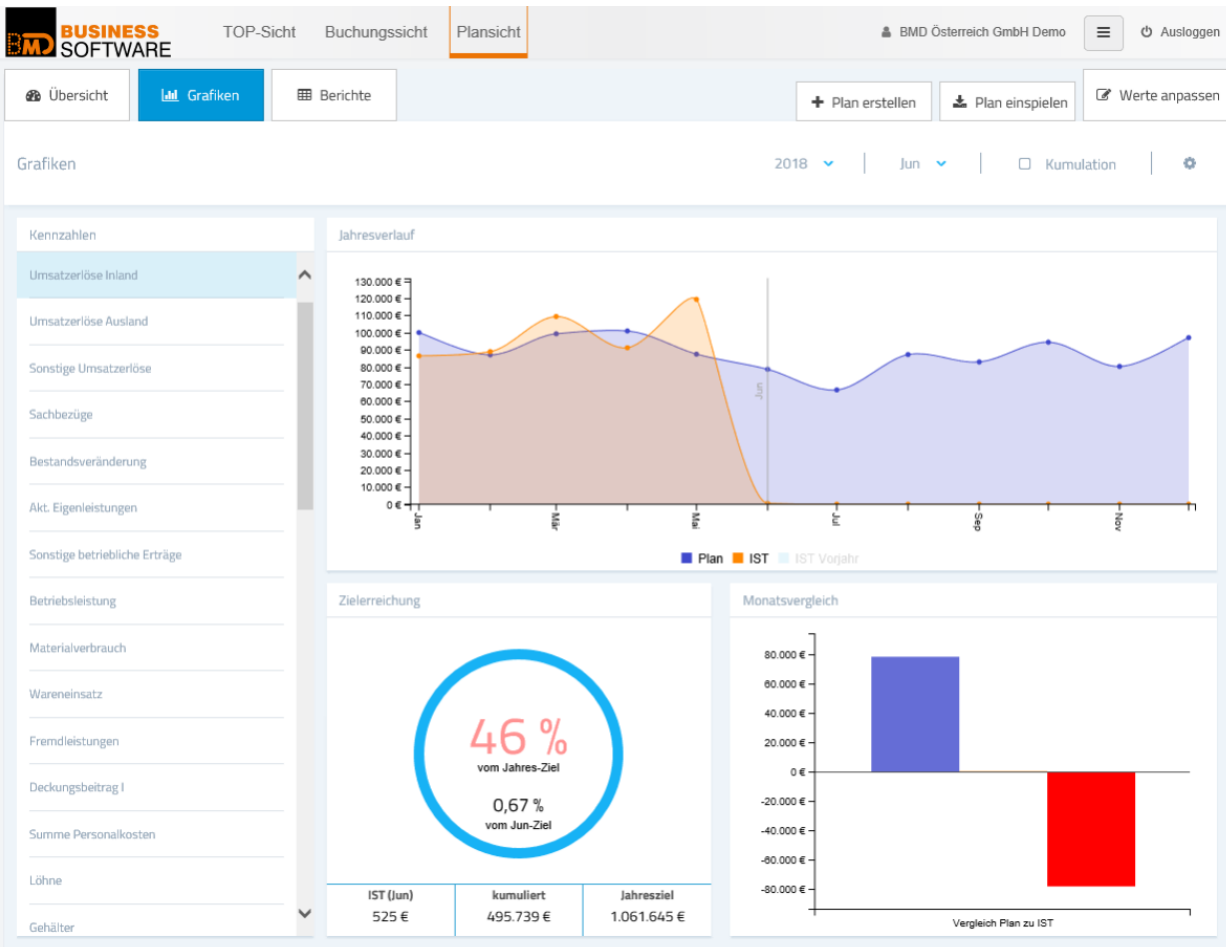
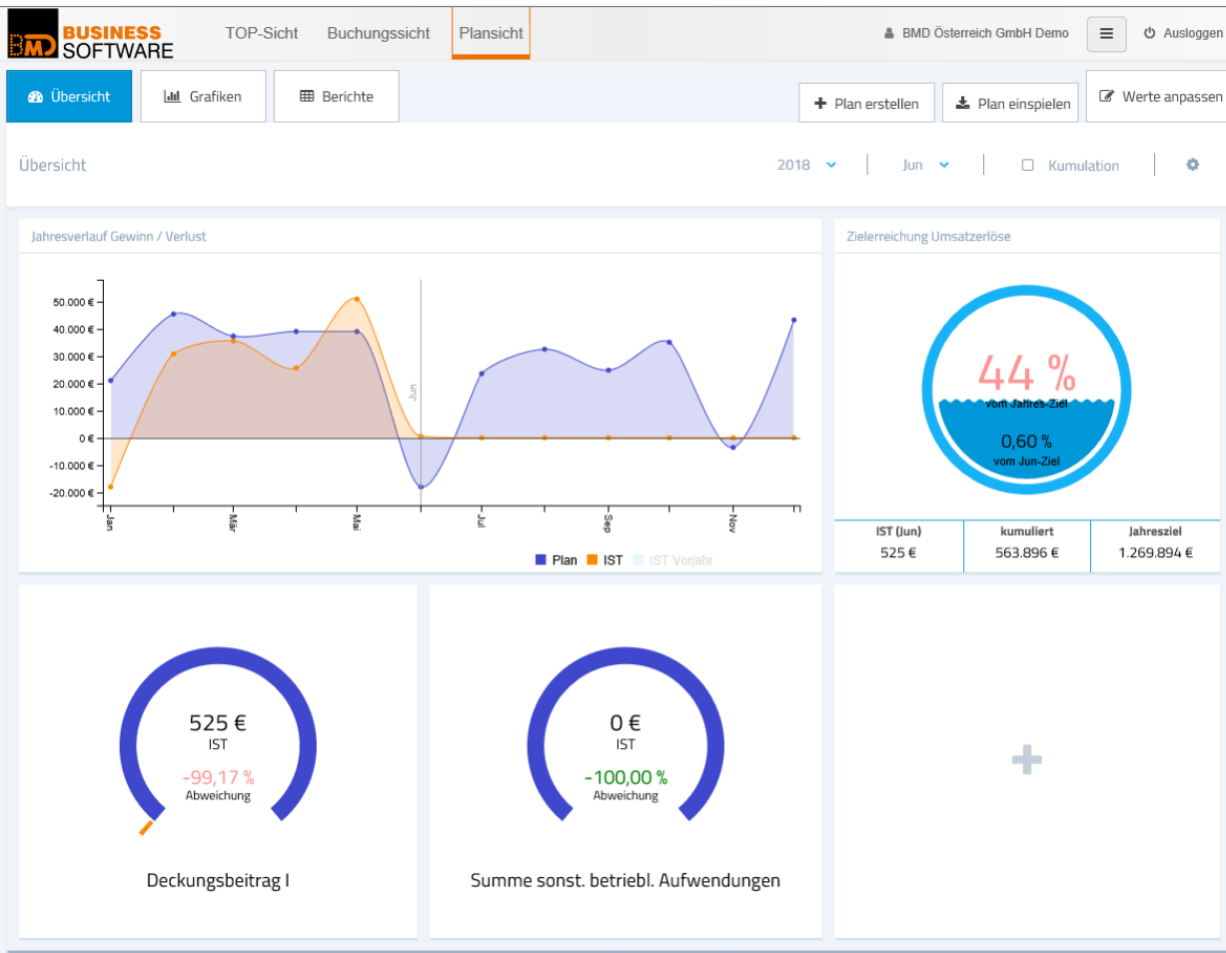


Report: KER - Kurzfristige Erfolgsrechnung

Zeige: Mai (2017 - 2018) 1 Jahr Kumulation Vergleich Vormonat

Konten (öffnet Detailsicht)	2017								2018				
	Mai	Jun	Jul	Aug	Sep	Okt	Nov	Dez	Jan	Feb	Mär	Apr	Mai
1. Summe Umsatzerlöse	113.930	87.756	100.177	104.564	100.745	108.928	105.240	110.697	99.608	105.822	121.732	103.267	132.942
+ a. Umsatzerlöse Inland	87.430	78.620	66.602	87.183	82.873	94.404	80.271	97.018	86.421	88.902	109.369	91.173	119.348
+ b. Umsatzerlöse Ausland	29.431	12.071	34.604	19.222	19.595	16.094	27.407	15.235	15.726	18.941	14.881	15.661	16.307
+ c. Sonstige Umsatzerlöse	-2.930	-2.935	-1.029	-1.840	-1.723	-1.571	-2.438	-1.556	-2.539	-2.021	-2.518	-3.568	-2.714
+ 2. Sachbezüge	520	520	520	520	520	520	520	520	520	0	0	520	520
+ 3. Bestandsveränderungen	360	1.683	0	-45	310	-1.737	-183	1.610	-486	1.440	-762	-136	362
4. Akt. Eigenleistungen	0	0	0	0	0	0	0	0	0	0	0	0	0
+ 5. Sonstige betriebliche Erträge	3	3	8	3	3	36	3	36	3	3	3	3	3
6. Betriebsleistung	114.814	89.962	100.705	105.042	101.578	107.747	105.580	112.863	99.645	107.265	120.974	103.654	133.827
+ 7. Materialverbrauch	-751	488	-384	-329	0	-179	-540	-514	-7	-241	-567	-612	-415
+ 8. Wareneinsatz	-23.282	26.059	22.181	22.453	23.412	22.451	20.004	18.891	23.927	24.182	32.251	21.850	21.663
9. Fremdleistungen	0	0	0	0	0	0	0	0	0	0	0	0	0
10. Deckungsbeitrag I	92.282	63.416	78.908	82.918	78.166	85.475	86.117	94.406	75.725	83.324	89.290	82.416	112.579

In der Plansicht können Planwerte erfasst und ausgewertet werden:



BUSINESS SOFTWARE TOP-Sicht Buchungssicht **Plansicht** BMD Österreich GmbH Demo ☰ 🔌 Ausloggen

Übersicht Grafiken **Berichte** + Plan erstellen 👤 Plan einspielen 📄 Werte anpassen

Berichte 2018 Jun Kumulation ⚙️

KER - Kurzfristige Erfolgsrechnung ⌵ Plan-IST-Vergleich ⌵

Konten (✎ Planwerte anpassen)	Jun		Abweichung		kumuliert bis Jun		Abweichung	
	Plan-Daten	IST-Daten	absolut	[%]	Plan-Daten	IST-Daten	absolut	[%]
1. Summe Umsatzerlöse	87.756	525	-87.231	-99,40 %	639.543	563.896	-75.647	-11,83 %
a. Umsatzerlöse Inland	78.620	525	-78.095	-99,33 %	553.294	495.739	-57.555	-10,40 %
b. Umsatzerlöse Ausland	12.071	0	-12.071	-100,00 %	101.850	81.516	-20.334	-19,96 %
c. Sonstige Umsatzerlöse	-2.935	0	2.935	100,00 %	-15.601	-13.359	2.242	14,37 %
2. Sachbezüge	520	0	-520	-100,00 %	2.080	1.560	-520	-25,00 %
3. Bestandsveränderungen	1.683	0	-1.683	-100,00 %	-4.087	418	4.505	110,22 %
4. Akt. Eigenleistungen	0	0	0	0,00 %	0	0	0	0,00 %
5. Sonstige betriebliche Erträge	3	0	-3	-100,00 %	125	17	-108	-86,69 %
6. Betriebsleistung	89.963	525	-89.438	-99,42 %	637.661	565.890	-71.770	-11,26 %
7. Materialverbrauch	488	0	-488	-100,00 %	-1.642	-1.842	-200	-12,17 %
8. Wareneinsatz	26.059	0	-26.059	-100,00 %	136.504	123.873	-12.631	-9,25 %
9. Fremdleistungen	0	0	0	0,00 %	0	0	0	0,00 %
10. Deckungsbeitrag I	63.416	525	-62.891	-99,17 %	502.799	443.859	-58.940	-11,72 %
11. Summe Personalaufwand	75.170	0	-75.170	-100,00 %	294.700	229.481	-65.219	-22,43 %
a. Löhne	25.318	0	-25.318	-100,00 %	100.874	80.755	-20.120	-19,95 %
b. Gehälter	33.886	0	-33.886	-100,00 %	130.702	98.104	-32.598	-24,94 %
c. Sozialaufwendungen	15.965	0	-15.965	-100,00 %	63.124	49.073	-14.050	-22,26 %
d. Sonstiger Personalaufwand	0	0	0	0,00 %	0	1.549	1.549	0,00 %
12. Deckungsbeitrag II	-11.754	525	12.279	104,47 %	208.099	214.379	6.280	3,02 %

Hinweis



Die dargestellten Kennzahlen/Grafiken können jeweils noch individuell angepasst/ausgetauscht werden.

6. FIBU-Ausdrucke

Dieser Menüpunkt beinhaltet jene Auswertungen, welche auf Buchungen in der **NTCS-Buchhaltung** beruhen.

Derzeit sind hier folgende Auswertungen verfügbar:

- Kontoblatt
- Journal
- OP-Liste
- Umsatz-/Personensaldenliste
- Saldenliste
- BWA/Budget
- Druckliste

⊕ Ausdrucke



Welche Drucke beim Einstieg vorgeschlagen werden und welche weiteren Drucke mit dem Lupensymbol verfügbar sind, kann vom BMD Com-Anbieter eingestellt werden.

Im BMD Com stehen auch jahresübergreifende Auswertungen zur Verfügung.